

# Les nouveaux programmes en Géographie

Lycée professionnel  
Mars 2020 – académie de Lille

Caroline EMIN, CPGE Lettres lycée Fénélon, Clermont-Fd



échelle des cartouches :

0 50 100 m

(construit vers 1930)

Habitat pavillonnaire dense de type « Loucheur »  
commune de Champigny-sur-Marne (75 000 hab.)



(construit en 1968)

Un lotissement pavillonnaire : le Parc de Lésigny  
commune de Lésigny (7 600 hab.)



(construit en 1972)

Un grand ensemble : quartier du parc aux lièvres,  
commune d'Évry (53 000 hab.)



Un hameau rural : Aubepierre

*Deux notions des programmes de géographie*

Mobilité

Transition



An aerial photograph of a large airport terminal, likely the King Abdul Aziz International Airport in Jeddah, Saudi Arabia. The terminal features a prominent circular, tiered roof structure with a repeating pattern of triangular or trapezoidal elements. The surrounding area includes parking lots, taxi stands, and other airport infrastructure. The image is overlaid with a semi-transparent dark blue filter.

Les MOBILITES du  
local au mondial:  
une approche  
scientifique

# Dans les programmes

## En CAP

Dans le premier thème, les transports et les mobilités sont appréhendés dans leur diversité (circulation d'individus, échanges de marchandises, flux de données), leurs modalités (transports terrestres, maritimes et aériens) et leurs interconnexions comme une réalité du monde contemporain. Le programme part d'expériences de proximité pour aborder ensuite les thématiques à différentes échelles.

Dans le second thème, la diversité des aires urbaines est mise en valeur. Si les métropoles sont de longue date mises en avant, en France, elles ne concentrent qu'un peu moins de la moitié de la population. Le programme propose d'étudier les villes petites et moyennes qui, entre monde rural et métropoles, constituent un maillage territorial essentiel et génèrent de fortes mobilités.

## En Seconde Bac Pro

Le second thème porte sur les circulations humaines à l'échelle mondiale à travers différents types de mobilités : migrations, travail et études à l'international, tourisme.

**Attention** risque de confusion: mobilité et flux d'autres natures. Dans ce thème, ce sont les motifs des mobilités et leurs conséquences socio-spatiales qui sont à analyser.

Le programme engage une réflexion sur les petites et moyennes villes en France (approche réticulaire)

4 dimensions qui sont privilégiés:

- diversité des mobilités
- Motifs
- Acteurs
- Moyens

# Qu'entend-on par mobilité en géographie?



Un changement de lieu qui induit un déplacement



Déplacement des personnes uniquement



La potentialité de déplacement (motilité) et celle à venir



Une analyse verticale (le temps) et horizontale (l'espace)



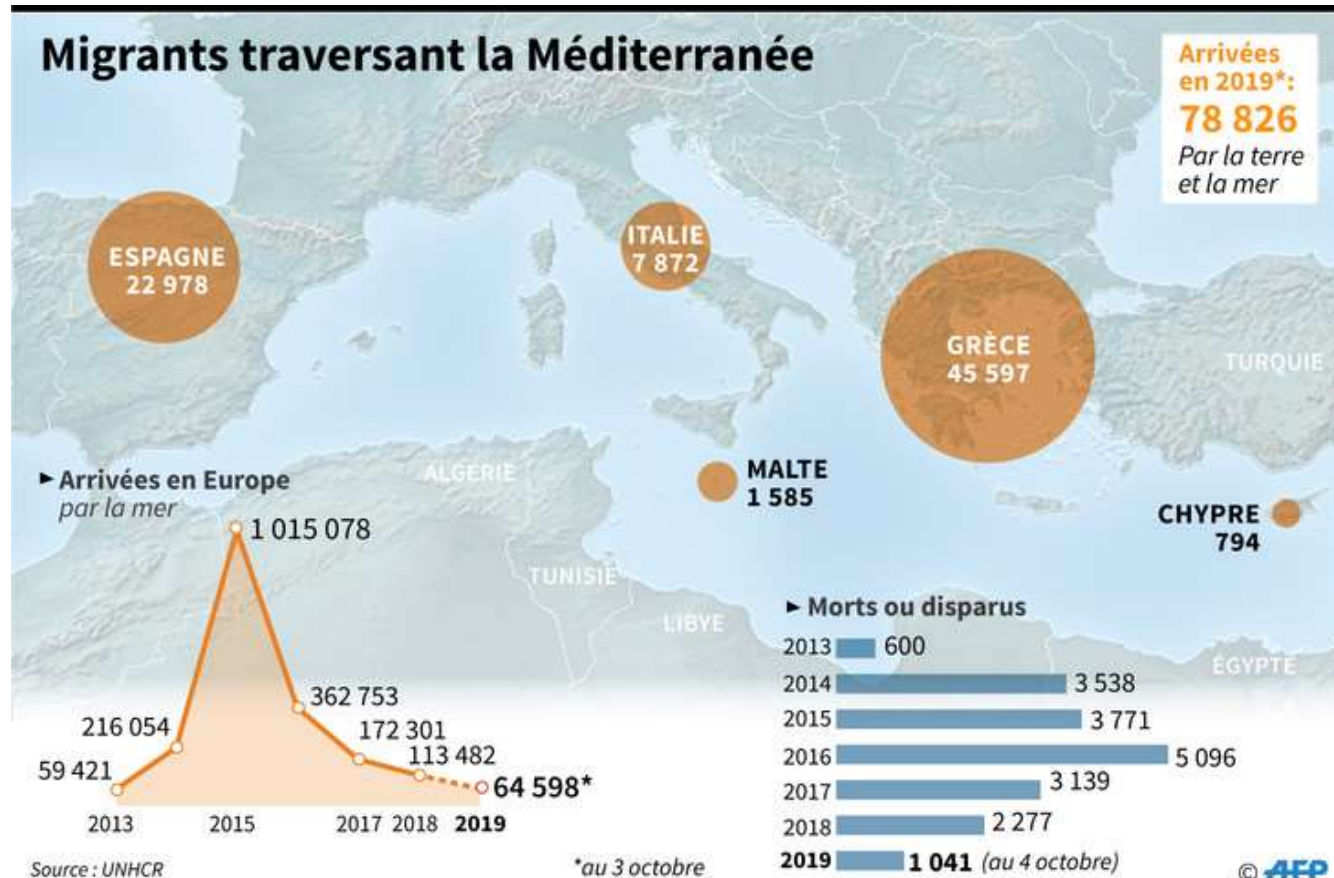
# Analyse VERTICALE: le temps

La linéarité du trajet de circulation (du départ et de ses conditions, au parcours jusqu'à l'arrivée)

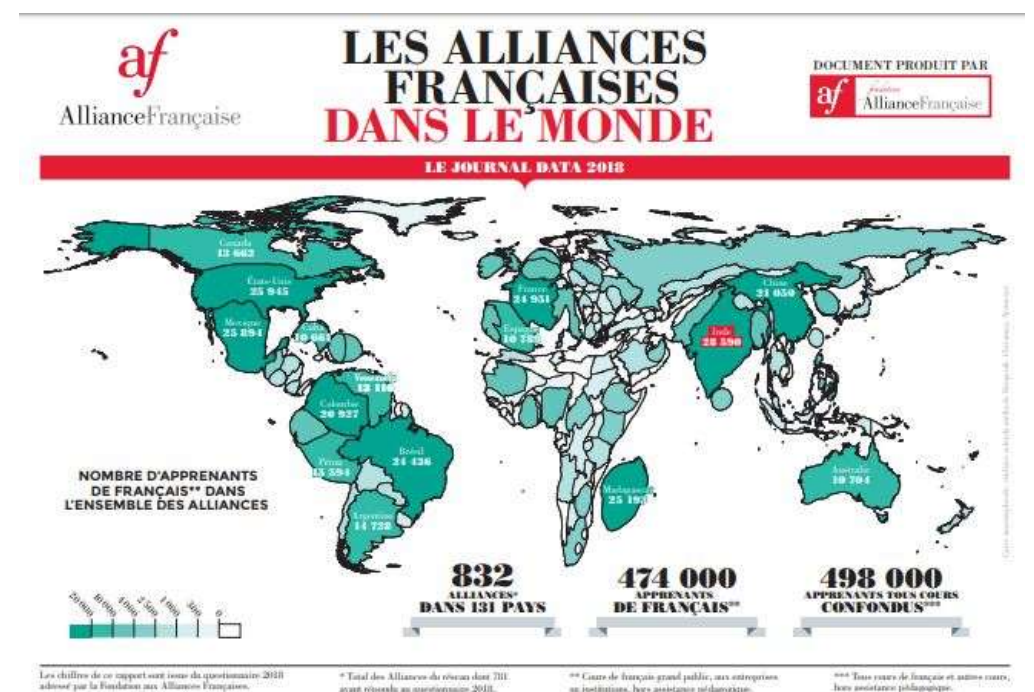
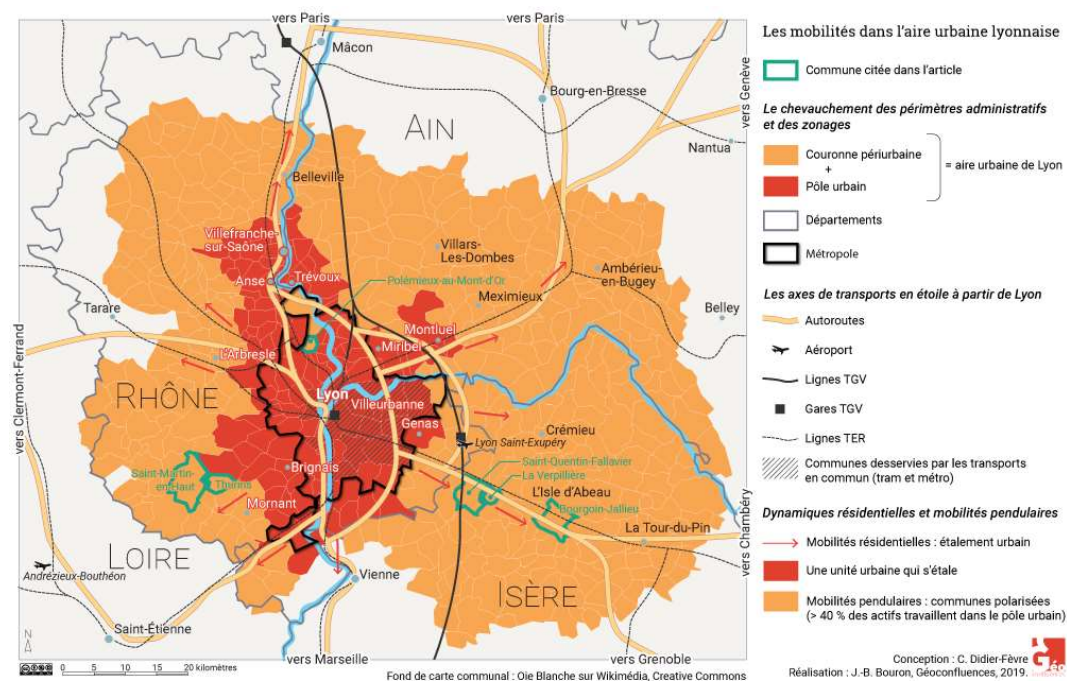
Dimension cyclique: sur un temps court comme les mobilités pendulaires journalières à un cycle plus long (plusieurs années pour les expatriés)

Le temps est la facteur qui va permettre de distinguer le « mouvement » d'une « migration » quand le déplacement donne lieu à une installation définitive.

La linéarité du trajet de circulation (du départ et de ses conditions, au parcours jusque l'arrivée)



# Dimension cyclique: sur un temps court comme les mobilités pendulaires journalières à un temps plus long (plusieurs années pour les expatriés)





Le temps est la facteur qui va permettre de distinguer le  
« mouvement » d'une « migration »

---

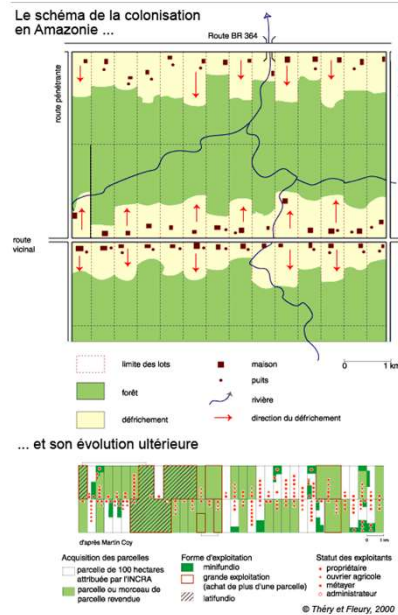


# Analyse HORIZONTALE: l'espace

- La mobilité se définit à partir du lieu et vers un lieu (départ et arrivée): échelle locale est pertinente car elle donne des informations importantes sur les causes, les conditions, les groupes sociaux concernés.
- Les mobilités se définissent également par les chemins qui vont être empruntés: il s'agit des circulations. Ces circulations humaines se superposent parfois aux autres circulations mais pas obligatoirement.
- Au-delà de la dimension multisclaire, les échelles peuvent mutuellement s'influencer, c'est le transclaire.



# La mobilité se définit à partir d'un lieu et vers un lieu (départ et arrivée)

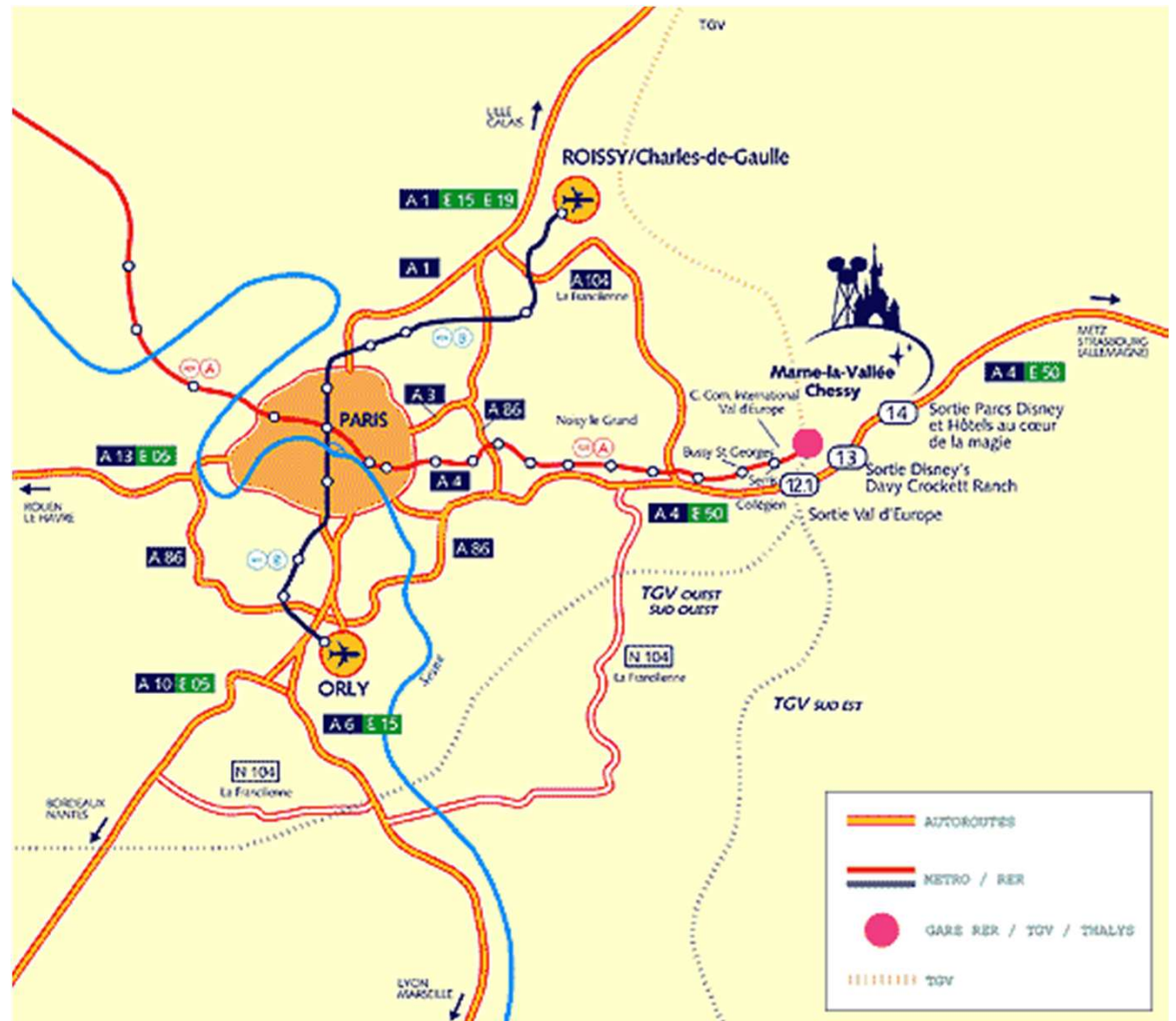




Les mobilités se définissent également par **les chemins** qui vont être empruntés



Les échelles  
peuvent  
mutuellement  
s'influencer,  
c'est le  
transcalaire



# La mobilité questionne la justice spatiale

- Entre **intégration** et **exclusion** par le jeu des mobilités (un indicateur socio-spatial nouveau)
- Les frontières sont révélatrices de la sélection spatiale qui s'opèrent à leur passage. Paradoxe de la libre circulation des flux économiques et non des mobilités. **Frontièrité** (A. L. Amilhat Sary et F. Giraut): un franchissement différencié selon les individus et leurs origines. (Attention: pas que les frontières étatiques: *Les murs invisibles* de Guy Di Méo)
- Mondialisation et mobilité: **droit à la mobilité** quand tout circule librement (C. Withol de Wenden)
- **Nomadisme** et **sédentarité**



# Les mobilités: entre intégration et exclusion

=> La lecture des mobilités peut se faire de plusieurs manières dans l'espace:

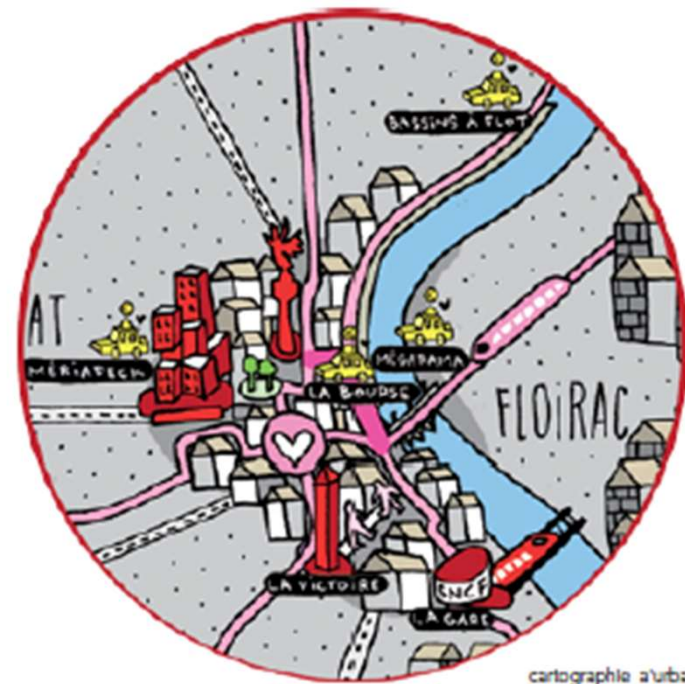
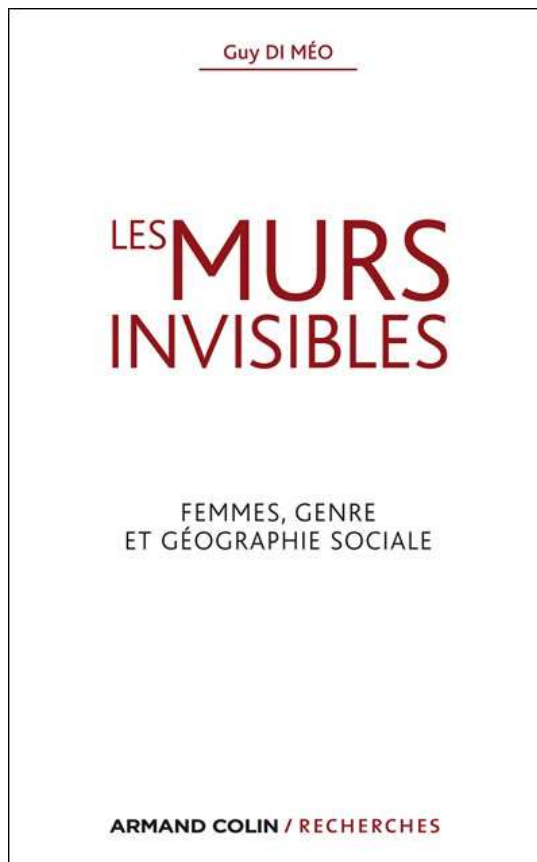
- Des **axes de circulations** sur lesquels vont reposer les mouvements
- Des **espaces bâtis** qui incarnent à une époque une forme de mobilité






**Camp de Dadaab**, le plus grand camp de réfugié au monde (environ 500 000 personnes)

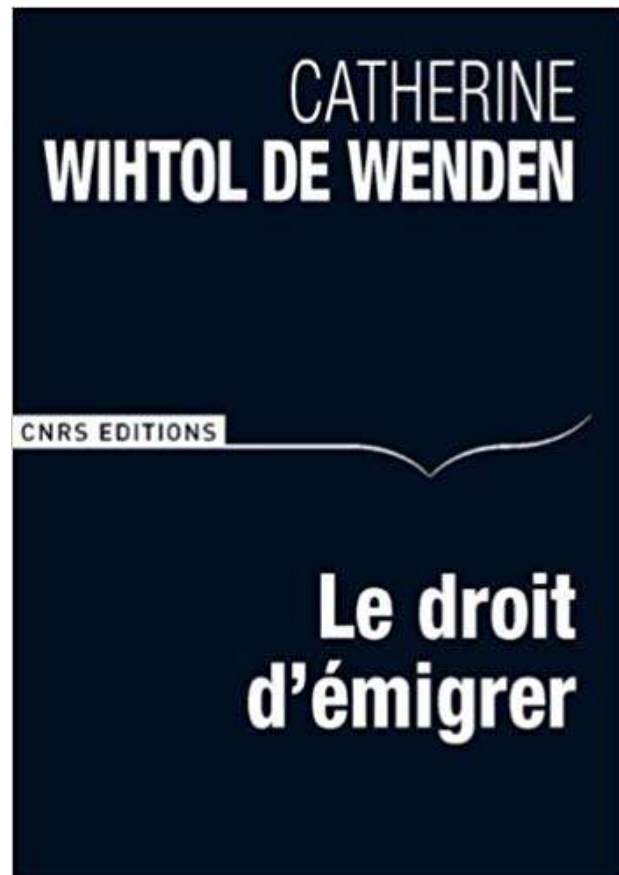
- Une structure urbaine: quand le provisoire se pérennise (depuis 1998)
- Un espace d'exclusion: zone frontalière où se rendent les Somaliens sollicitant l'aide du Kenya.

# La frontièreté à l'aune de la question du genre



- cartographie a'urba
-  les zones redoutées de la ville
  -  les circuits préférés du tramway
  -  lieux de rabattement, parking gratuit ou peu cher la nuit.

# « Le droit à la mobilité » C. Withol de Wenden





# Nomadisme et sédentarité: l'exemple arctique



*L'occidentalisation des espaces arctiques modifie les pratiques spatiales des peuples autochtones.*



## **50 ans après un exil forcé, les Inuits attaquent le Danemark.**

Par Laurène CHAMPALLE(<https://www.liberation.fr/auteur/3460-laurene-champalle>) — 26 novembre 2003 à 02:03

Le cas des  
DIASPORAS:  
un ancrage  
territorial des  
mobilités  
mondiales

- Vient du grec *diasperein* (disséminer): le peuple juif autour de la Méditerranée dans l'Antiquité.

⇒ *Migration d'un peuple à la suite d'un événement traumatique et qui entretient des relations transnationales avec son territoire d'origine. Conscience aussi d'appartenance.*

Mise en place d'un **territoire réseau** (les communautés de la diaspora et le territoire d'origine)

# Diaspora interroge l'intégration (1)

- Qu'est-ce que l'**intégration** en Géographie?

L'intégration : « *incorporation complexe d'une réalité dans une autre* » (dictionnaire de la géographie et de l'espace des sociétés).

$$A+B=C (AB)$$

(Jean Piaget: accommodation/assimilation)

Yann RICHARD apporte une lecture géographique à cette notion (à partir de son travail sur la régionalisation et notamment le cas de l'UE). Il montre que l'intégration a une dimension temporelle (intégration est un processus évolutif) et s'inscrit également dans des modalités diverses (économie, espace, société,...)



## Diaspora interroge l'intégration (2) ►

- ❑ **Intégration démographique:** le poids de la communauté dans les pays d'accueil
- ❑ **Intégration sociologique:** de l'assimilation à la marginalisation
- ❑ **Intégration économique:** la question des remises migratoires ou les stratégies de conquête des marchés
- ❑ **Intégration spatiale:** quartiers hybrides (syncrétisme) surtout dans les espaces urbains. Espace d'accueil des nouveaux arrivants, zone commerciale et résidentielle. Composés de repères spatiaux construits. Enfermement volontaire ou ségrégation.

# Exemple d'un quartier de la diaspora chinoise





## Le TOURISME: un exemple de mobilité

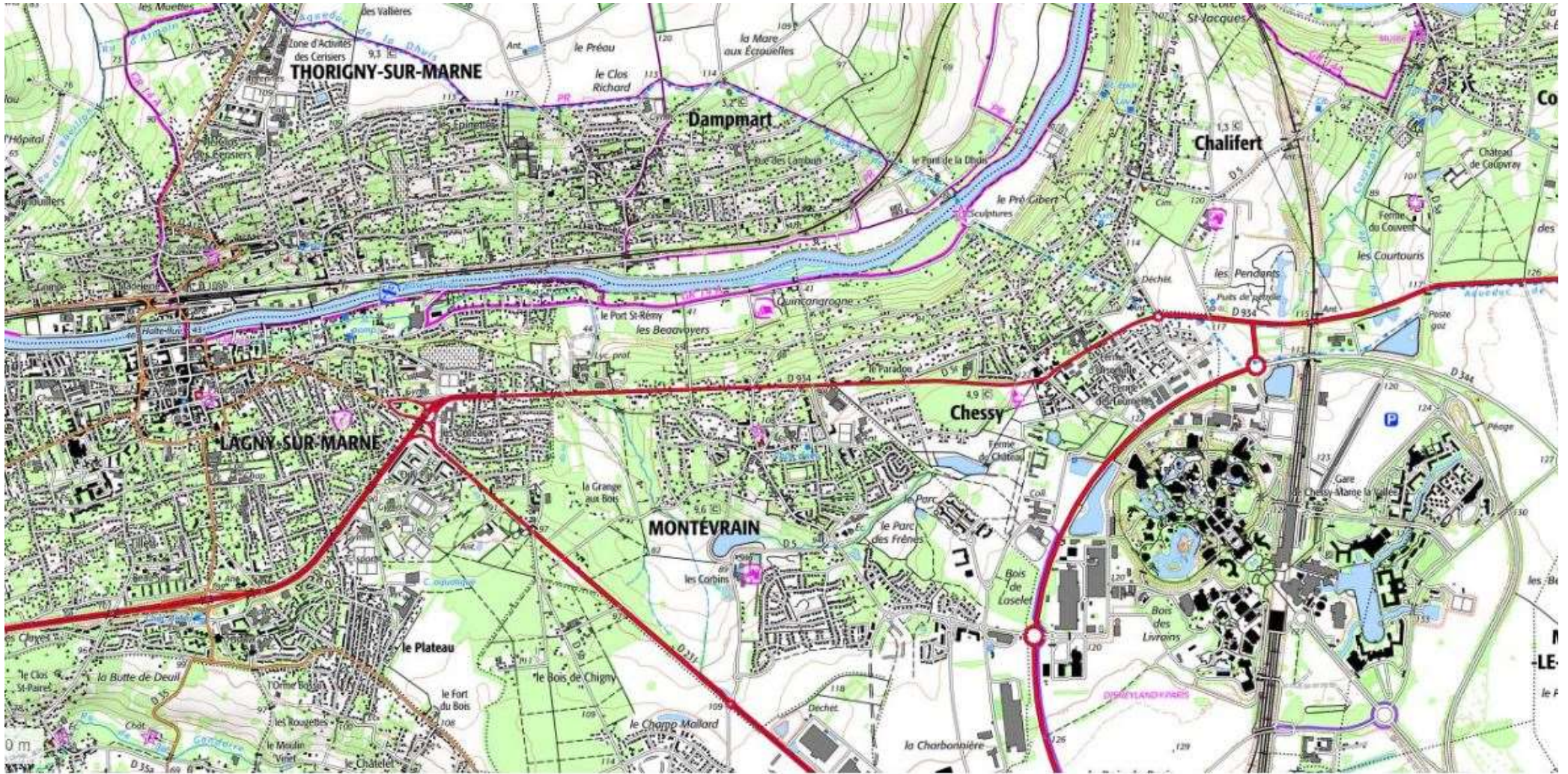
- Définition :

Systemes d'espaces, de pratiques et d'acteurs qui participent à la « récréation » (loisir) d'individus par le déplacement et l'habiter.

Attention: différence entre **loisir** et tourisme car cela interroge les échelles



# Entre **loisir** et **tourisme** (carte topographique)





Des origines  
élitistes à une  
démocratisation  
mondiale?



« Tourist » < Grand Tour d'Europe  
des jeunes nobles anglais entre le  
XVIIème et XIXème siècles



Accélérateur : la révolution des  
transports (indicateur spatial fort)



Un espace monde touristique:  
« planète nomade » de Rémi  
Knafou (1998)



# Le tourisme une mobilité inscrite dans les logiques de la mondialisation

- Le moteur des mobilités touristiques est le DIFFERENTIEL culturel, environnemental, économique.
  - Mise en concurrence des territoires: remise en cause de la prééminence européenne au profit des pays émergents et notamment leur tourisme domestique.
  - Approfondissement du système monde: première ressource économique mondiale (9% du PIB et 1 emploi sur 11)
-

An aerial photograph of a city, likely Chicago, showing a dense urban core with a prominent skyline of skyscrapers. In the foreground, there is a large, open area with a grid-like street pattern, possibly a university campus or a large park. A large body of water, likely Lake Michigan, is visible in the background under a cloudy sky. The text "La transition, une approche spatiale" is overlaid in white on the image.

# La transition, une approche spatiale



# Dans les programmes

## En CAP

Le changement climatique, les questions environnementales et de santé humaine, la gestion des ressources et les inégalités croissantes de développement sont des questions majeures du XXI<sup>e</sup> siècle. Le monde connaît des transformations que l'on peut regrouper sous le terme de transitions (entendues comme une phase de changements profonds). Il s'agit de donner aux élèves de CAP les moyens de les comprendre et de pouvoir agir en citoyen.

Le traitement de chaque thème fait une place à l'expérience de l'élève à travers la perception et la connaissance des territoires de proximité tout en ouvrant sur d'autres échelles, nationale, continentale et mondiale. Les territoires et les acteurs sont au cœur du programme, ainsi que les transitions, qu'elles soient écologique, énergétique, sociale, solidaire, économique... ainsi que les stratégies politiques d'accompagnement de ces transformations sur le long terme.

*Territoire de proximité*

### Les CAUSES des mutations spatiales

- Changement climatique
- Questions environnementales
- Santé humaine
- Gestion des ressources
- Inégalités de développement

### Les différentes TRANSITIONS à appréhender:

- Transitions écologiques
- Transitions énergétiques
- Transition sociale
- Transition solidaire
- Transition économique

## En Seconde Bac Pro

La réorganisation de la production économique à l'échelle mondiale, les révolutions des transports et des communications et l'inégale intégration des territoires dans la mondialisation se traduisent par des mutations importantes, tant en ce qui concerne les modes de production que les modes de consommation. La prise en compte et la compréhension des transitions – conçues comme une phase de changements accélérés et profonds – constitue, du local au global, l'un des principaux enjeux du monde actuel au regard des questions environnementales et sanitaires, de citoyenneté et de solidarité mondiale.

*Du local au mondial (transcalarité)*

Les CAUSES des mutations spatiales à l'aune de la MONDIALISATION principalement économique

Les différentes TRANSITIONS à appréhender:

- Transition environnementale
- Transition sanitaire
- Transition citoyenne et solidaire



Quelle  
définition?  
(celle des  
programmes)

- En CAP: « étendues comme *une phase de changements profonds* »
- En Seconde pro: « une phase de changements accélérés et profonds »

Les deux programmes soulignent également la *dimension plurielle* de ces transitions: transition économique, transition environnementale...

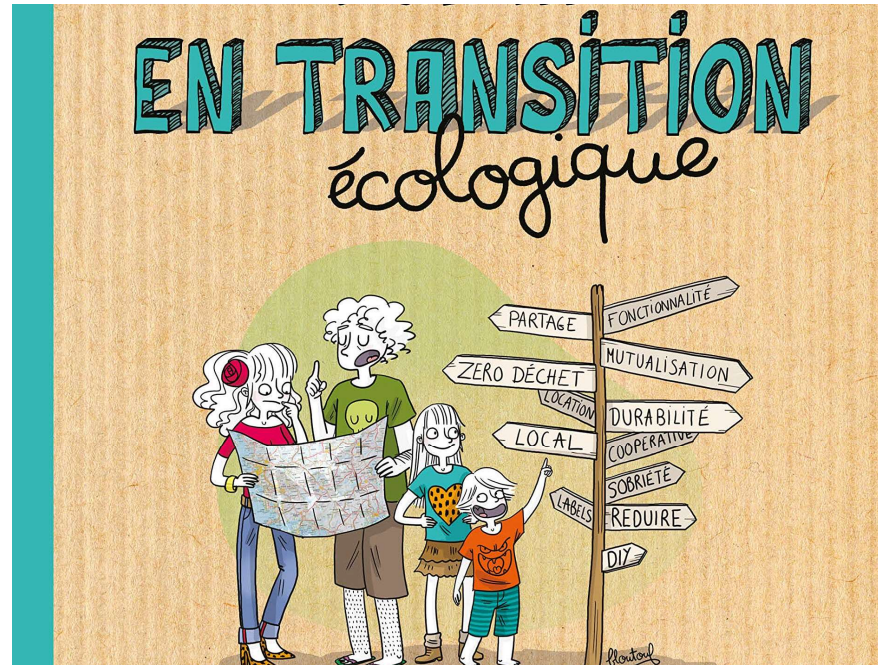


# Transition épidémiologique

Ou Transition sanitaire

Période de baisse de la mortalité qui accompagne la transition démographique. Elle s'accompagne d'amélioration de l'hygiène, de l'alimentation et de l'organisation, de la transformation des causes de décès, les maladies infectieuses, les maladies chroniques et dégénératives et des accidents.

**Campus**  
de la Transition  
NOMIE · ÉCOLOGIE · HUMAIN



# Quelle définition? (celles des géographes)

Date	Ouvrage	Directeurs de publication	Auteurs des articles cités	Articles utilisant le mot « transition »
1970	<i>Dictionnaire de la géographie</i>	Pierre George Fernand Verger	P. George	Transition démographique
1992	<i>Les mots de la géographie. Dictionnaire critique</i>	Roger Brunet Robert Ferras Hervé Théry	R. Brunet	Transition
			R. Brunet	Transition démographique
			R. Brunet	Transition économique
2003	<i>Dictionnaire de la géographie et de l'espace des sociétés</i>	Jacques Lévy Michel Lussault	H. le Bras	Transition démographique
2003	<i>De la géographie aux paysages. Dictionnaire de la géographie</i>	Yves Lacoste	Y. Lacoste	Transition démographique
2005	<i>Dictionnaire de la géographie</i>	Gabriel Wackermann	B. Ménard et G. Wackermann	Transition démographique Transition épidémiologique
2006	<i>Dictionnaire de la ville et l'urbain</i>	Denise Pumain Thierry Paquot Richard Kleinschmager	D. Pumain	Transition démographique
			D. Pumain	Zone de transition
			D. Pumain	Transition urbaine
2008	<i>Dictionnaire de géographie</i>	Pascal Baud Serge Bourgeat Catherine Bras	P. Baud, S. Bourgeat et C. Bras	Transition démographique Transition économique Transition migratoire
2013	<i>Dictionnaire de la géographie et de l'espace des sociétés</i>	Jacques Lévy Michel Lussault	H. le Bras	Transition démographique
			C. Emelianoff	Transition énergétique

# Une définition à retenir (Yvette VAGUET)

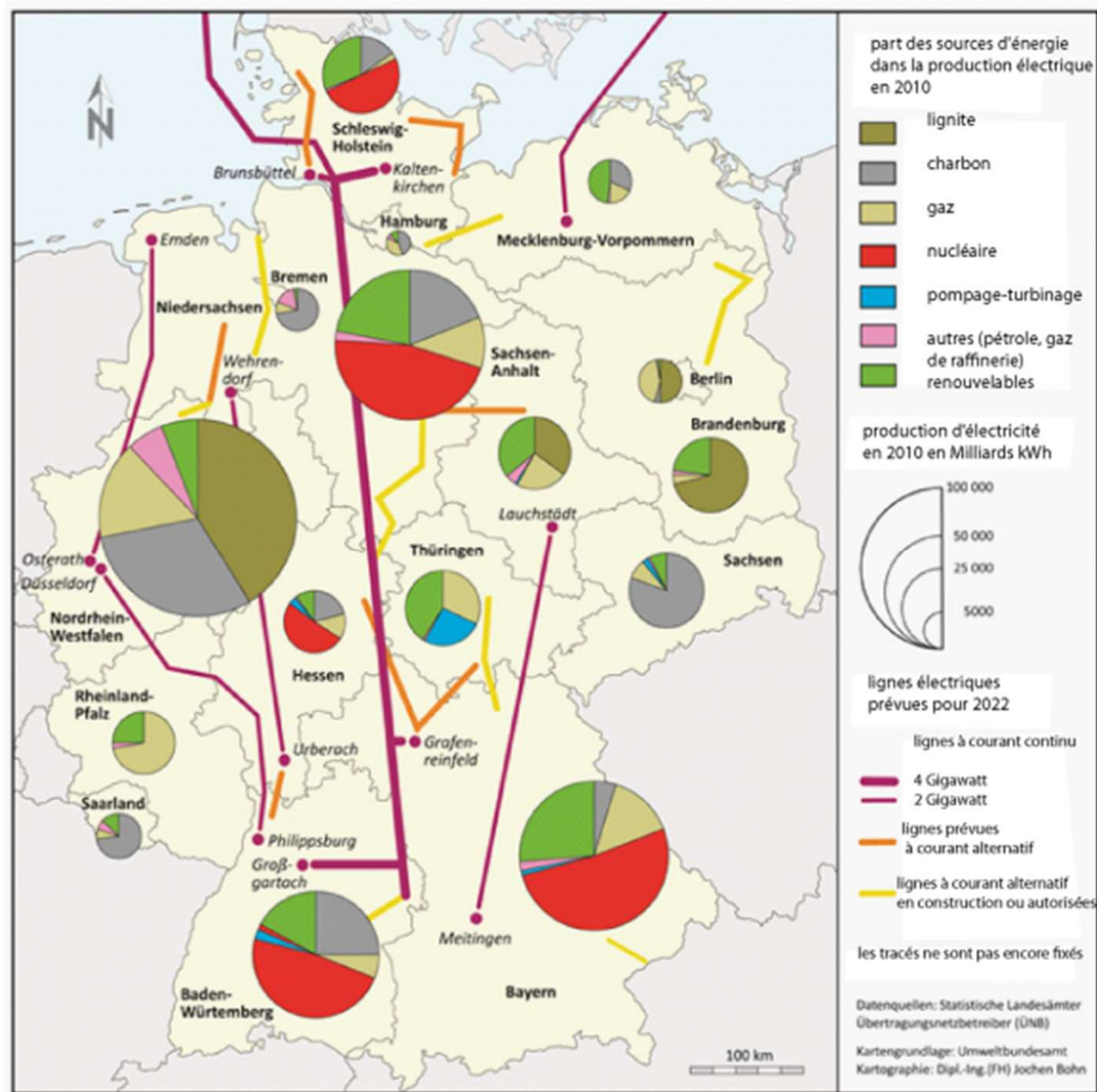
- 1-** En divers lieux doit se réitérer la même séquence de phases analogues.
- 2-** chaque phase est une « bifurcation » ou « événement spatial » sur un temps relativement court
- 3-** cela entraîne une modification durable des composantes et structures de l'espace
- 4-** instabilité du système initial modifié par des facteurs endogènes et exogènes.



# Comment étudier la transition en géographie?

- 1** Déterminer un **territoire d'étude pertinent** sur lequel appliquer une lecture du phénomène: une délimitation et lecture descriptive initiale
- 2** Déterminer ce qui relève **des héritages et des mutations.**
- 3** Distinguer ce qui relève **d'une mutation temporaire** et ce qui relève **de recompositions durables**
- 4** Réfléchir aux **facteurs endogènes et exogènes** qui favorisent ces évolutions majeures
- 5** Établir une **typologie spatiale** qui pourra déterminer le niveau de transition de ce territoire.

# Exemple de l'Allemagne et la transition énergétique



## ÉTAPE 1 : UN TERRITOIRE D'ÉTUDE PERTINENT

L'analyse à l'échelle d'un Etat encourage à mesurer le rôle des **acteurs publics** et en Allemagne qui est un Etat fédéral, celui des acteurs des Länder.

L'Allemagne apparait en Europe comme un **pays précurseur** dans la détermination à opérer une démarche de transition énergétique

l'Allemagne s'est engagée à une réduction progressive de ses émissions de gaz à effet de serre. Les **objectifs allemands sont même les plus ambitieux de tous les grands pays industrialisés** avec une réduction, d'ici à 2050, de 80 à 95 % de ses émissions par rapport à 1990.

Le critère essentiel dans l'analyse descriptive est la différence entre les « **énergies de stock** » (Mérenne-Schoumaker) : pétrole, charbon, gaz, uranium et **les énergies renouvelables**.



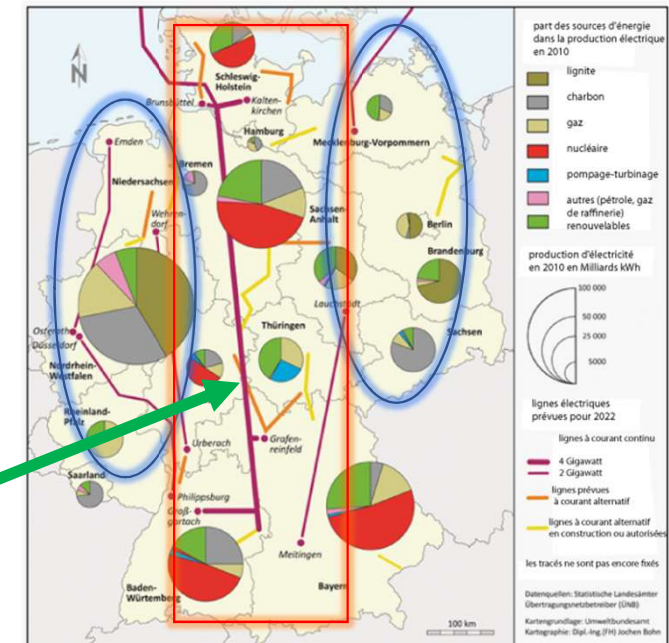
## ÉTAPE 2: LES HÉRITAGES ET LES MUTATIONS

Un héritage lié aux ressources minières:  
la place de la lignite et le charbon qui a conditionnée une industrialisation associée

=> Rupture spatiale entre les régions de la Ruhr et ex RDA

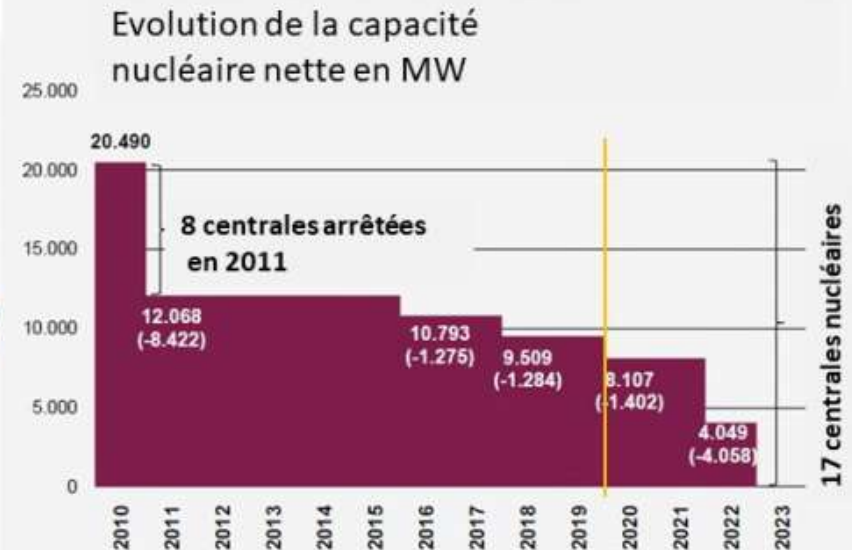
Un héritage nucléaire fortement ancré dans les territoires centraux et qui est aujourd'hui contesté: la sortie du nucléaire est prévu par l'Allemagne pour 2022...

Le cas de **Thuringen**: 2/3 de sa production électrique est issue de hydroélectricité et d'autres énergies renouvelables.





# ÉTAPE 3: UNE MUTATION TEMPORAIRE OU RECOMPOSITIONS DURABLES



\*) Dans le cadre du quota d'électricité accordé à chaque centrale mais dans la limite des dates butoirs fixées

La „loi Atomique 2011” (AtG 2011) entérine la fermeture immédiate et définitive de 8 réacteurs. Pour les 9 restants : retour aux quotas d'électricité de 2002 avec introduction d'une date finale d'exploitation fixe (arrêt des derniers réacteurs fin 2022)

## ÉTAPE 5: FACTEURS ENDOGENES ET EXOGENES

### FACTEURS EXOGENES:

- **Changements climatiques globaux** qui sont au centre des agendas des grandes puissances depuis notamment la COP 21 à Paris en 2015
- La nécessité de penser le développement en terme de **durabilité** (Sommet de la Terre à Rio en 1992) : les ressources fossiles sont épuisables
- La crise du nucléaire depuis la **catastrophe de Tchernobyl** en 1986
- Mesures incitatives et législation **européenne**

### FACTEURS ENDOGENES:

- Une démarche volontaire de la part **du gouvernement Merkel** remis en cause par le jeu des coalition électorales
- Attitude duale de la population allemande entre **marche pour le climat** et une certaine fatigue des consommateurs qui paient un des prix les plus élevés du monde pour leur électricité
- Poids d'un **système industriel attaché aux ressources fossiles**: les voitures diesel, la production de lignite en Allemagne de l'Est

ÉTAPE 5:  
TYPOLOGIE OU  
ETUDE DE CAS

LES VILLES  
ALLEMANDES

Fribourg-en-Brísgau: une  
alternative au nucléaire

Hanovre: la micro  
cogénération



# Frébourg-en-Brésgau: une alternative au nucléaire



**badenova**  
*Energie. Tag für Tag*



# Hannovre: La micro cogénération

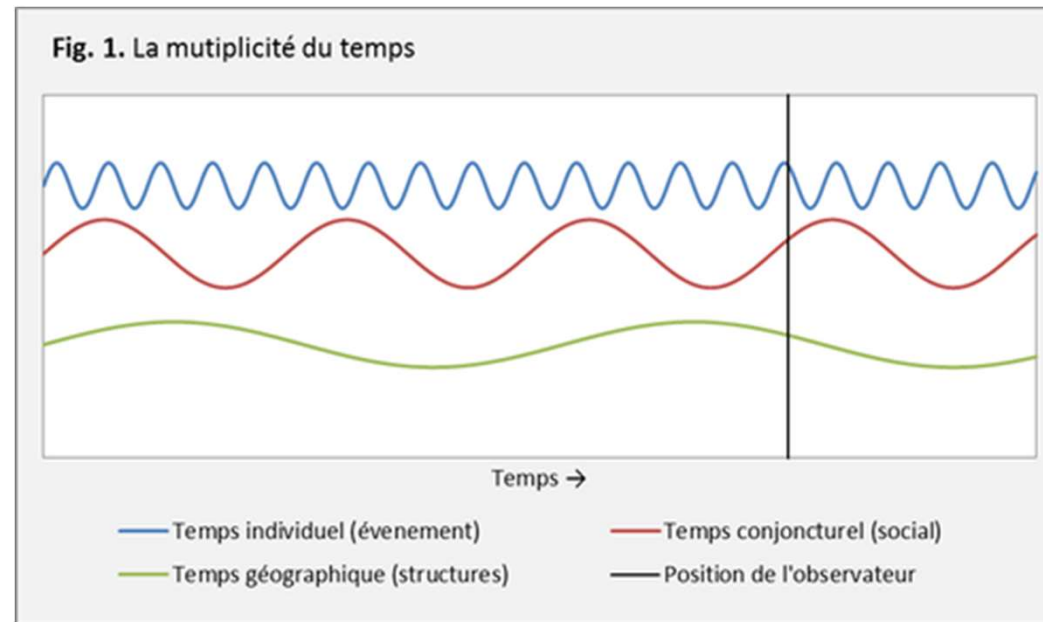
Un basculement scalaire: échelle locale. MICROGEOGRAPHIE



CRÈCHE DANS UN BÂTIMENT « PASSIF »



# La TRANSITION interroge le temps en géographie



F. BRAUDEL, *La Méditerranée et le Monde méditerranéen à l'époque de Philippe II*, Préface, Colin, 1949, pp. 13-14.

Passé / Présent / Futur

*qui se traduit spatialement*

La transition  
souligne un  
tryptique  
géohistorique

Héritage/Recomposition/Prospective

....et les trois peuvent coexister dans un  
espace.