

RECTORAT | FORMATION DES ENSEIGNANTS

Eduquer aux valeurs de la République |

GÉOGRAPHIE, TERRITOIRES, JUSTICE SPATIALE

1. Présentation : des indicateurs pour mesurer et débattre des questions de société, qui interrogent l'égalité des territoires et la justice spatiale...
2. Travail de production en 4 groupes
3. Restitution de chaque question et échanges



RECTORAT | FORMATION DES ENSEIGNANTS
Eduquer aux valeurs de la République |
GÉOGRAPHIE, TERRITOIRES, JUSTICE SPATIALE

Présentation



RECTORAT | FORMATION DES ENSEIGNANTS

Eduquer aux valeurs de la République |

GÉOGRAPHIE, TERRITOIRES, JUSTICE SPATIALE

1. Positionnement des termes

Équilibre du Territoire / Justice Spatiale / Égalité des territoires

2. La naissance d'une question de politique publique à travers la réflexion sur les indicateurs

→ Appropriable par les citoyens, une question de légitimité démocratique

3. La politique d'égalité des territoires reste à construire



Eduquer aux valeurs de la République

GEOGRAPHIE, TERRITOIRES, JUSTICE SPATIALE

1/ Positionnement des termes

Vous avez dit Justice spatiale ?

Une réflexion qui croise aménagement du territoire, enjeux républicains et vision politique

- Aménager et équiper le territoire : accès au progrès chemin de fer, électrification...
- Equilibre du territoire : DATAR, métropoles d'équilibres, villes nouvelles
- Justice Spatiale : interaction entre espace et société, dimension définie en creux par la question des inégalités territoriales, de la distribution socio spatiale des activités et services et de l'équité
- Egalité des territoires CGET, une intention politique: réduire la fracture territoriale, la promesse républicaine de l'égalité

la justice une dimension ressentie ? Un moteur de perception de l'action publique ? Un levier de pédagogie citoyenne ?



2/ La naissance d'une question politique internationale Les indicateurs alternatifs de développement

Le club de Rome Rapport 1972 sur les limites de la croissance

Le PNUE et les Sommets de la Terre : Rio 1992 les bases du Développement Durable posées comme le défi international d'un futur partagé

- - sur la dette écologique et la préservation des biens communs
- Principe de « responsabilité commune mais différenciée » des nations

Disposer de nouveaux outils

Critique du PIB comme instrument de mesure, promotion de l'IDH

Mouvement international des nations, autorités locales, ONG et syndicats pour élaborer de nouveaux indicateurs et en promouvoir les usages



La naissance d'une question politique internationale

Mesurer le développement ce n'est pas forcément mesurer le bien-être

Le BIB du Bouthan Bonheur Intérieur Brut

Le Better-life Index de l'OCDE

National Well Beeing du Royaume-Uni

L'initiative européenne « Beyond the GDP »

Mesurer les progrès dans un monde qui change, initié en 2007,

La Commission Stiglitz

rapport rendu en septembre 2009 par les prix Nobel Joseph Stiglitz et Amartya Sen et l'économiste Jean-Paul Fitoussi

Sur la mesure des performances économiques et du progrès social

Ajouter au PIB des indicateurs calculant un «bien-être subjectif».



Eduquer aux valeurs de la République
GEOGRAPHIE, TERRITOIRES, JUSTICE SPATIALE
Le défi des indicateurs

Peut-on mesurer la richesse, peut-on mesurer ce qui est juste, peut-on évaluer la justice spatiale ... Peut-on se baser sur des indicateurs pour conduire des politiques publiques ?

Un enjeu démocratique

Objectiver et mettre en débat : un outil LES INDICATEURS

Sortir de la dictature du PIB

Triple enjeu : d'expertise, de citoyens, d'appropriation et d'usage réel

Les indicateurs alternatifs de richesse

- construire leur légitimité
- éviter l'effet tour de Babel



Pourquoi parle t-on de dictature du PIB ?

1/ Sa croissance occulte la stagnation des revenus et l'accroissement des inégalités

Sur la longue durée, la croissance est faible et stagnante, elle n'est plus une réponse à l'amélioration de la situation économique des ménages

Référence d'un progrès économique et social attendu, le PIB ne le mesure pas

2/ Indicateur de référence des médias, de la sphère économique et politique, connu du grand public

indicateur issu de la comptabilité nationale, permettant de résumer le niveau des richesses générées par l'activité économique,

Mais il néglige les impacts négatifs des valeurs comptabilisées et ne tient pas compte des biens communs (environnement, ressources...)

Utile mais rend imparfaitement compte de ce que l'on cherche à atteindre ou à mesurer



Eduquer aux valeurs de la République |

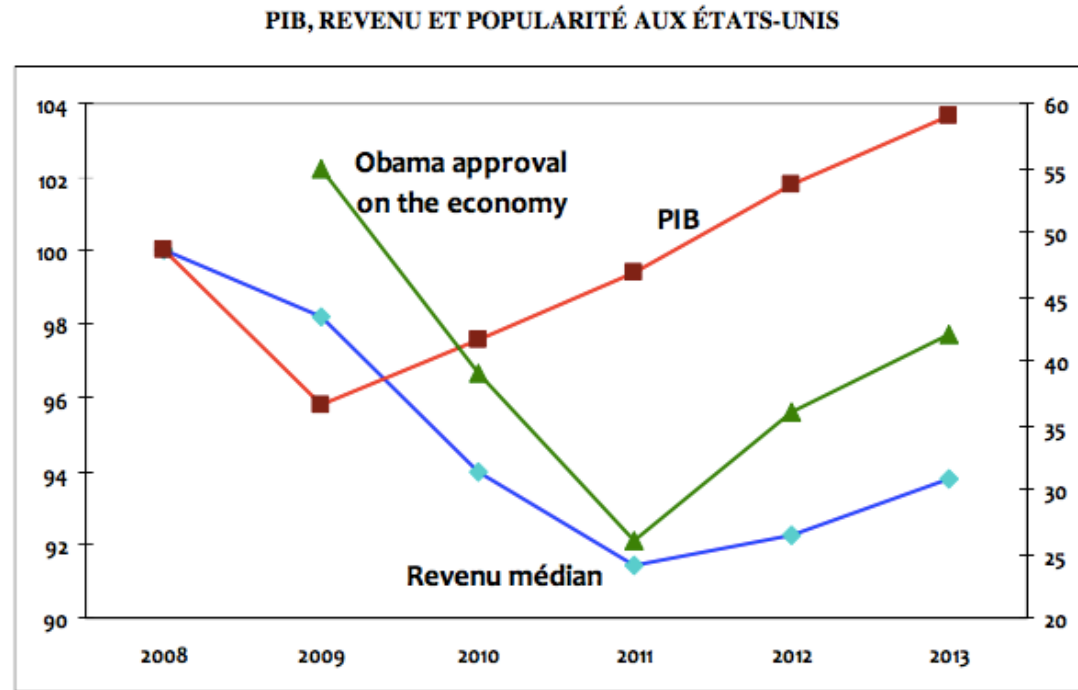
GEOGRAPHIE, TERRITOIRES, JUSTICE SPATIALE

Le PIB découplé de la perception sociale

USA (Saez-Piketty 2013)

Crise des subprimes de 2008, le PIB reprend sa croissance entre 2009 et 2010, et de 2009 à 2012 :

- 95% des gains de revenu ont été capturés par 1% de la distribution
- Leur revenu des 1% augmente de 31.4% pendant que le revenu des 99% restant augmente de 0.4%



Source
Eloi Laurent
2015

La Loi Eva SAS

Hisser au même niveau de visibilité que le PIB, de nouveaux indicateurs couvrant l'environnement (climat et biodiversité) ; l'emploi et les inégalités de revenus ; l'actif public et privé (le passif de dette).

Publication annuelle de données gouvernementales en même temps que le Projet de Loi de Finance (oct)

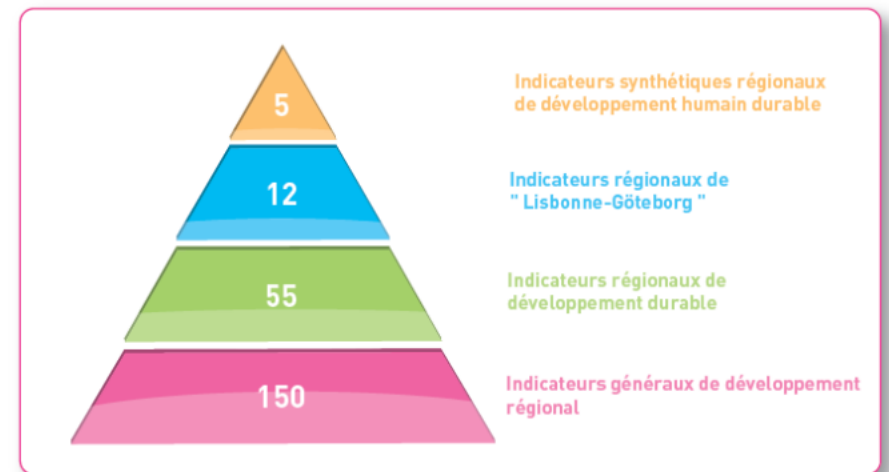
Le programme indicateur 21 de la Région NPdC

Conseil Régional Haut de France, les travaux du Nord Pas-de-Calais

Piloter la politique de développement durable en s'appuyant sur des indicateurs

Différents types d'indicateurs

- Indicateurs de situation
 - dont les indicateurs synthétiques régionaux de développement durable
- Indicateurs d'activités
- Indicateurs d'objectifs

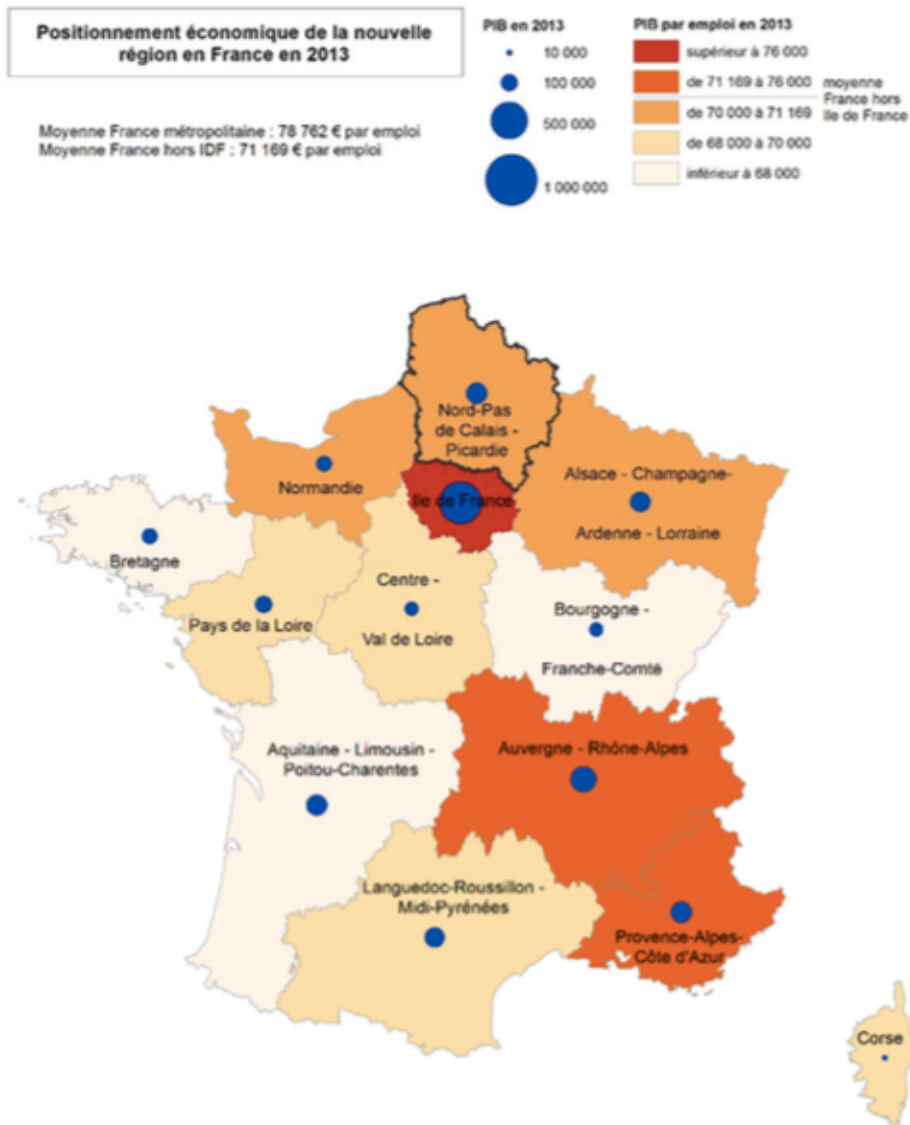


Indicateurs territoriaux

L'association des Régions de France

- Mesurer ses évolutions dans le temps
- Se comparer entre régions
- 3 indicateurs de synthèse et 22 indicateurs de DD
 - ✓ IDH Indicateur de Développement Humain
 - ✓ ISS Indicateur de santé sociale des régions
 - ✓ EE Empreinte Ecologique



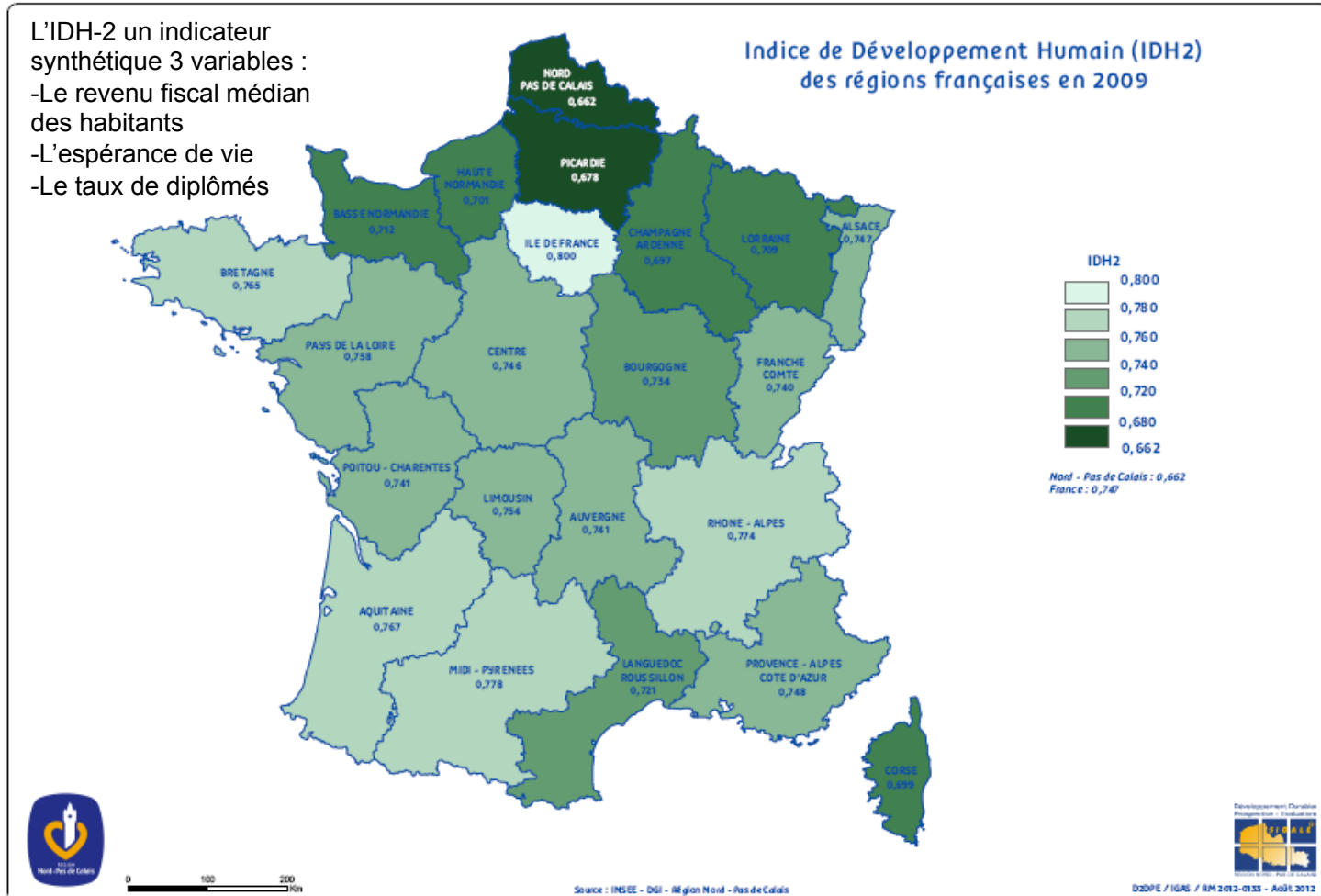


4^eme région en PIB Haut de France

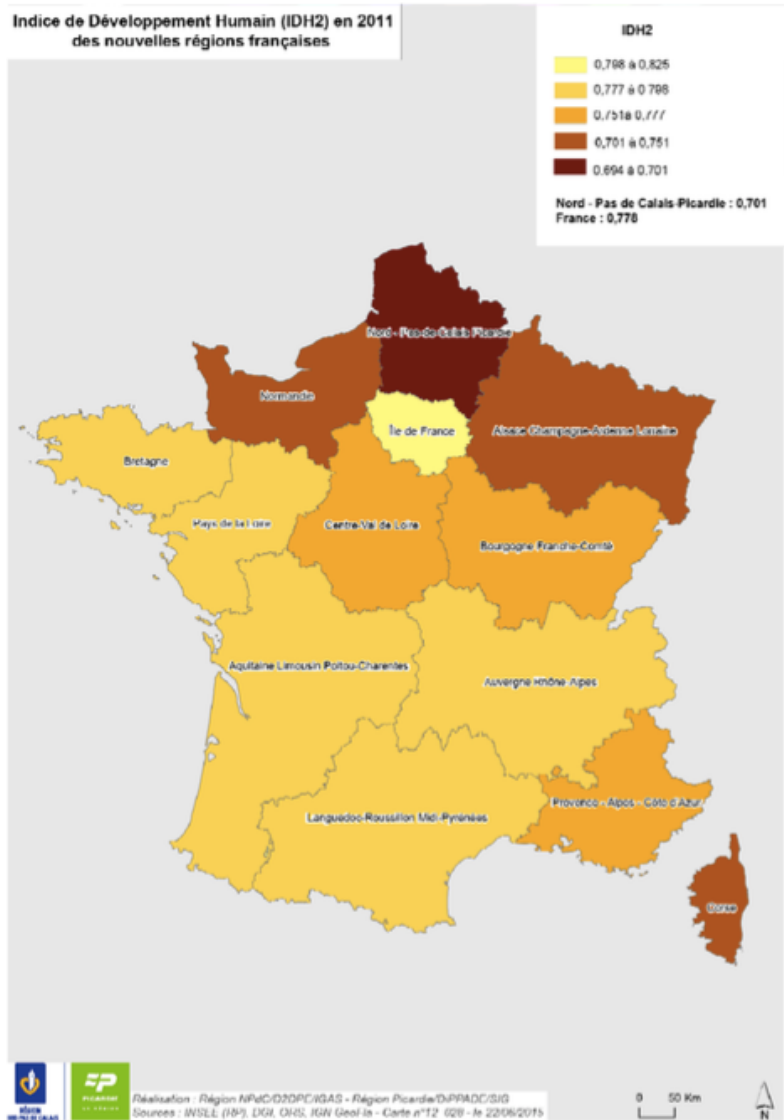
- Le PIB s'élève 153 milliards d'euros en 2013.
- Un PIB par habitant en retrait mais un PIB par emploi intermédiaire au regard de sa productivité.

UN INDICATEUR DE DÉVELOPPEMENT HUMAIN POUR LES RÉGIONS FRANÇAISES (IDH-2)

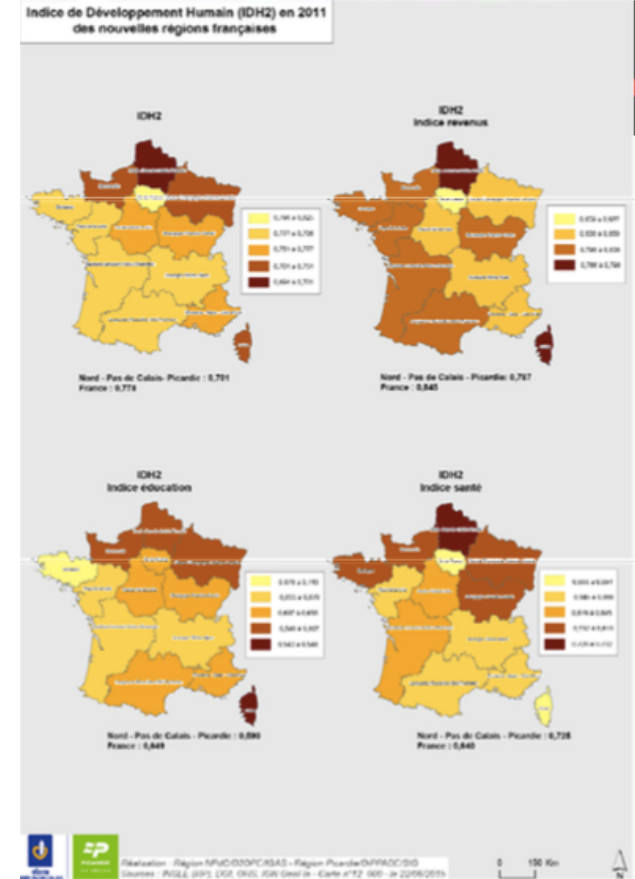
NPdC Rattrapage de l'IDH2 plus rapide que l'évolution de la moyenne nationale depuis 2009



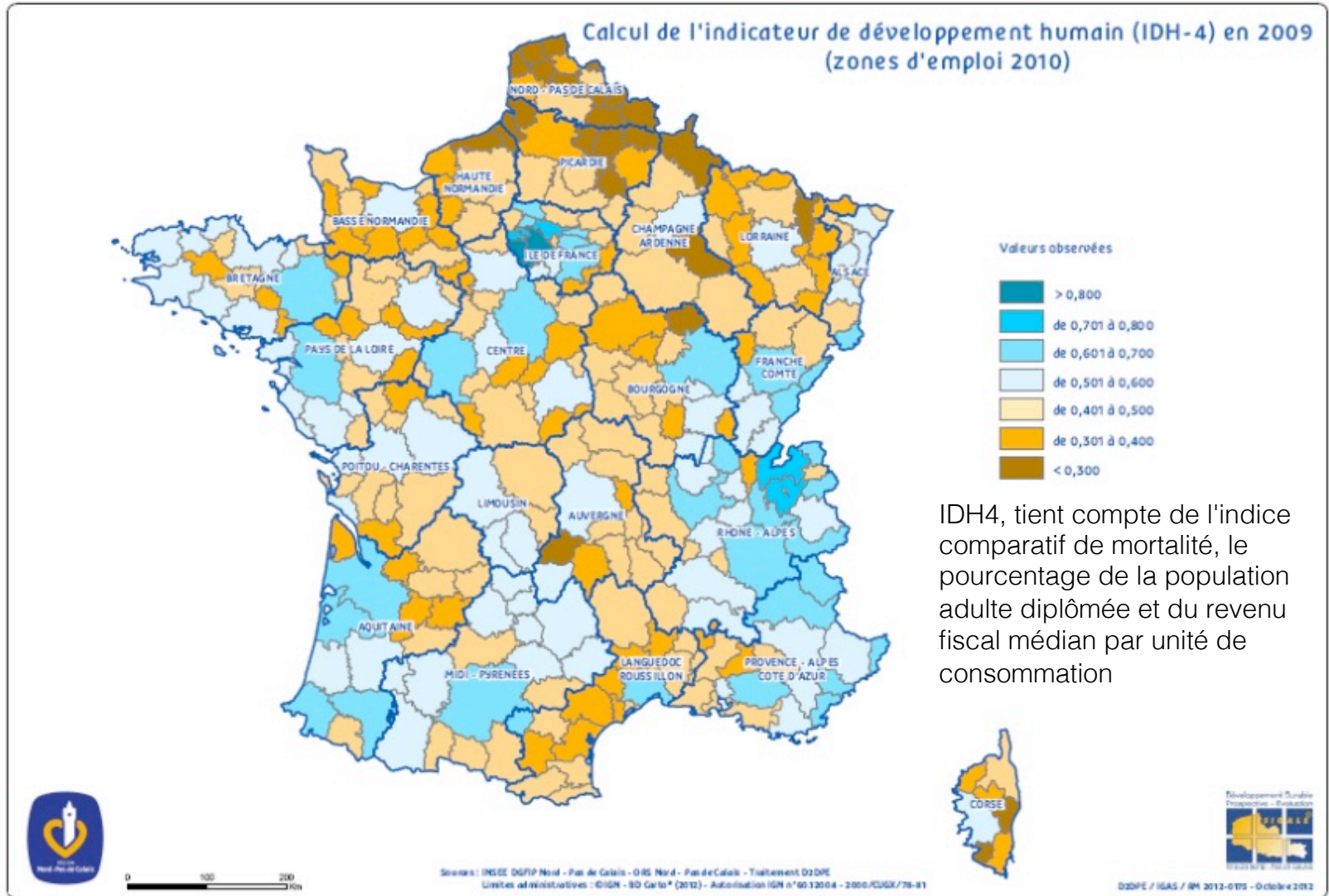
UN INDICATEUR DE DÉVELOPPEMENT HUMAIN POUR LES RÉGIONS FRANÇAISES (IDH-2)



La région Nord Pas de Calais – Picardie occupe le 13ème rang des treize nouvelles régions au regard de l’IDH-2.
Point fort d’amélioration l’éducation

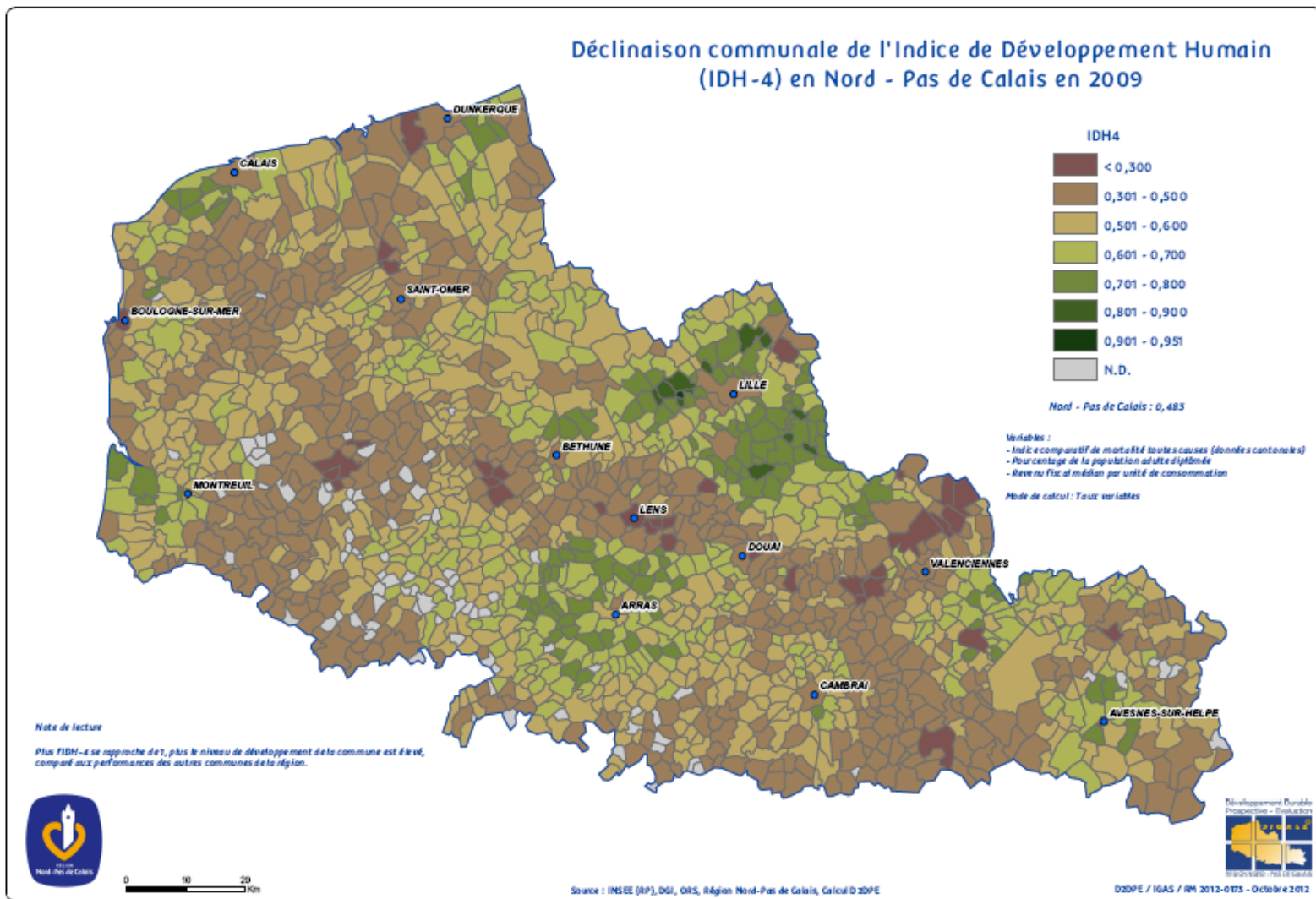


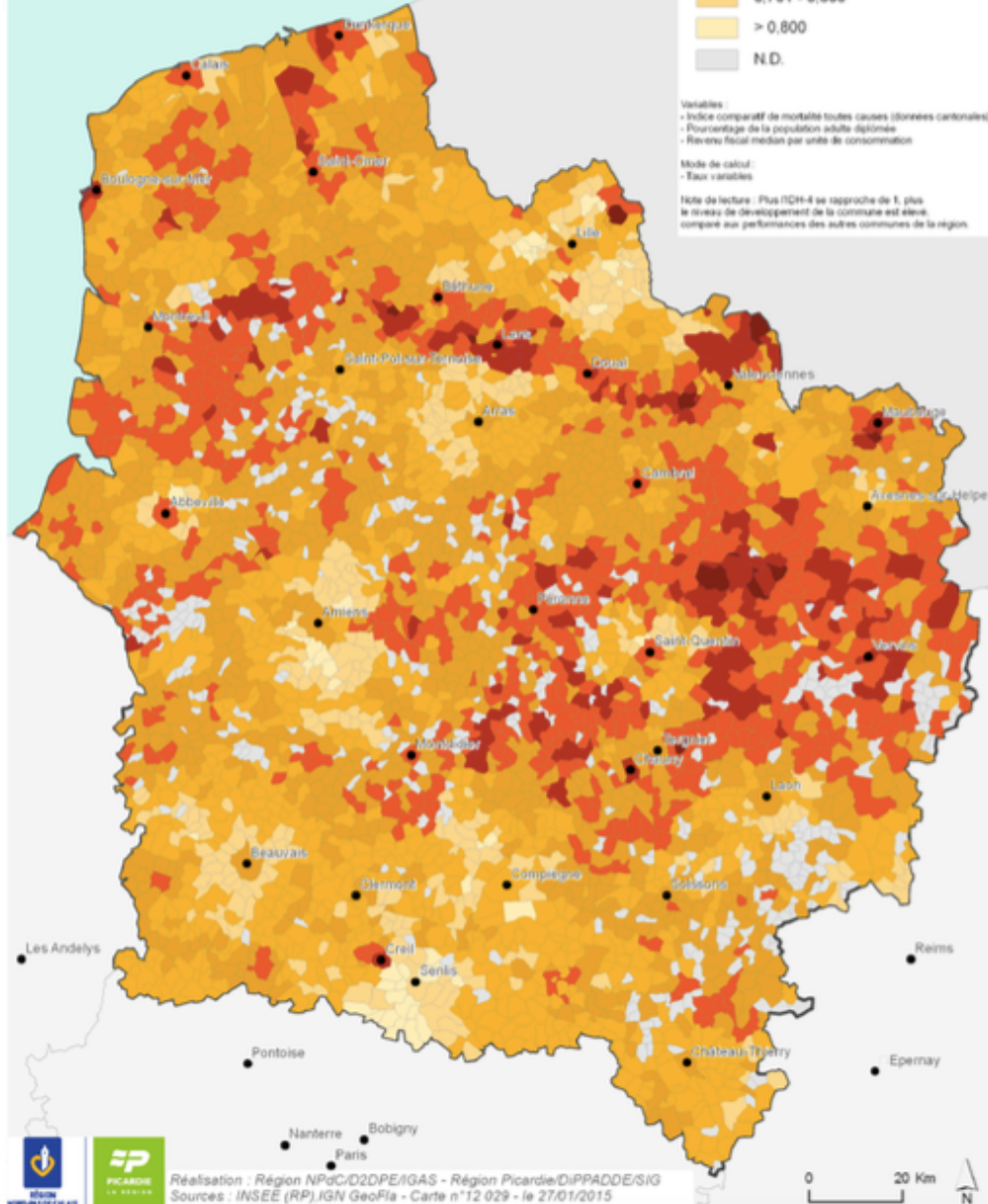
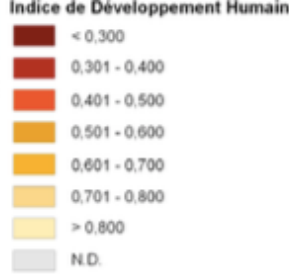
IDH-4 : DÉCLINAISON INFRA-RÉGIONALE DE L'IDH



IDH4, tient compte de l'indice comparatif de mortalité, le pourcentage de la population adulte diplômée et du revenu fiscal médian par unité de consommation

IDH-4 : DÉCLINAISON INFRA-RÉGIONALE DE L'IDH





IDH-4 : DÉCLINAISON INFRA-RÉGIONALE DE L'IDH

2011
Fortes disparités en matière d'IDH
L'ancien bassin minier et la Thiérache l'IDH est très inférieur à la moyenne régionale

UN INDICATEUR DE SANTÉ SOCIALE POUR LES RÉGIONS FRANÇAISES

Ile de France

1^{ère} en PIB

16^{ème} en ISS

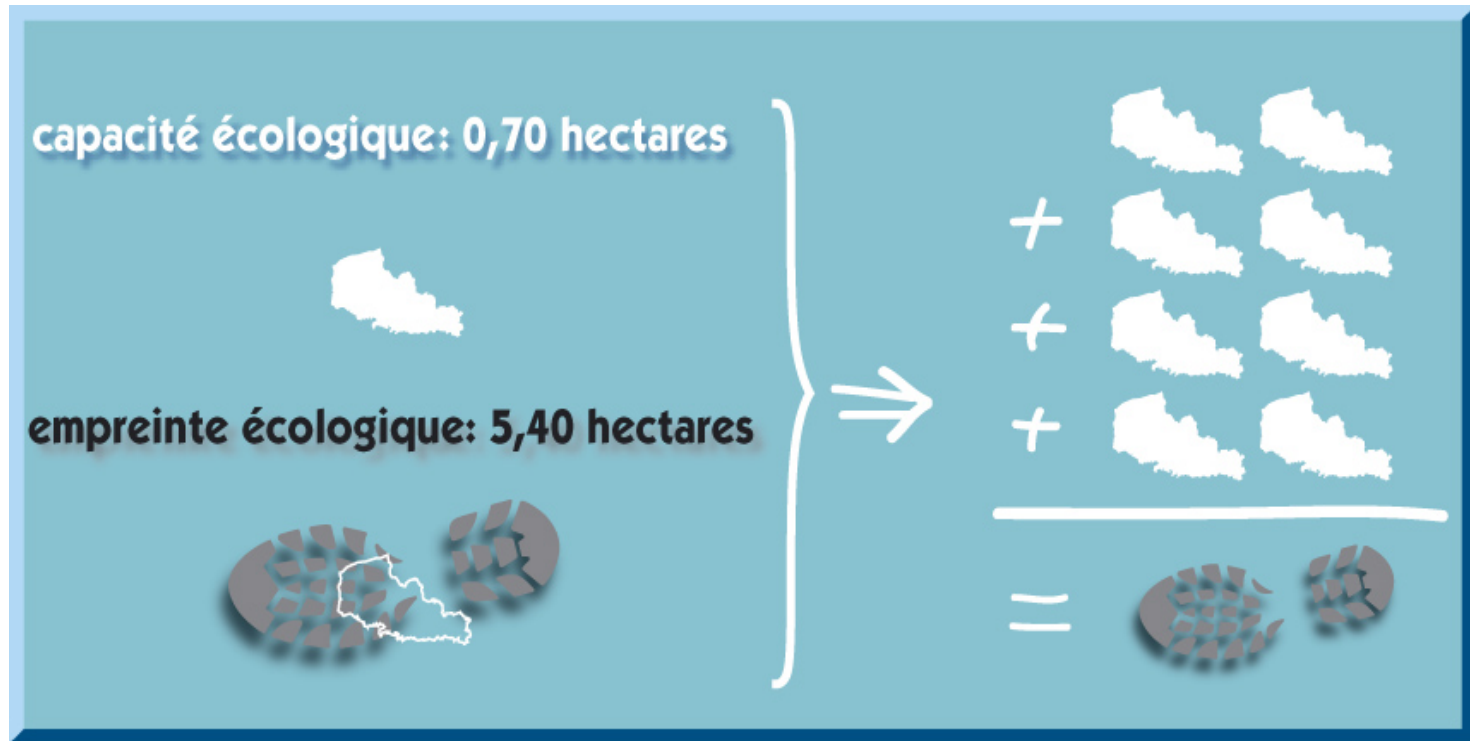
Limousin

1^{er} en ISS

19^{ème} en PIB



L'EMPREINTE ÉCOLOGIQUE DU NORD-PAS DE CALAIS

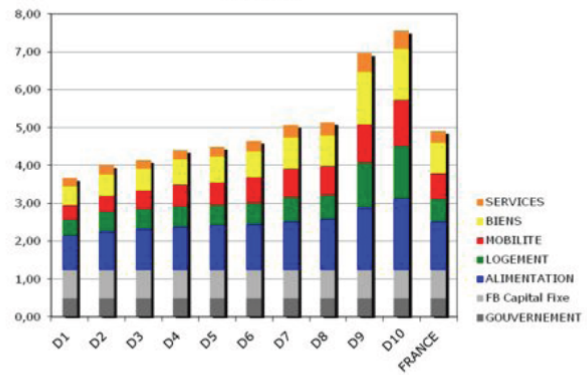


La capacité écologique du territoire Nord - Pas de Calais étant de 0,7 hectares globaux, il faudrait 7,75 territoires identiques pour répondre aux besoins actuels des habitants de la région qui s'élèvent à 5,40 hectares globaux.

L'EMPREINTE ÉCOLOGIQUE

en fonction de critères socio démographiques

L'empreinte écologique de la France et des déciles de revenus en 2008, par poste de consommation (en hag/hab)



Empreinte écologique et revenus sont **très corrélés**. Les 20% des ménages les plus riches ont une empreinte écologique domestique plus de 60% supérieure à la moyenne. L'empreinte domestique (c'est-à-dire la part ne relevant que des ménages, n'intégrant pas les dépenses collectives de la société) **des 10% les plus riches (D10) est presque deux fois supérieure** à celle **des 10% les moins riches (D1)**.

L'empreinte écologique des 10% plus riches 2 X supérieure à celle des 10% des moins riches

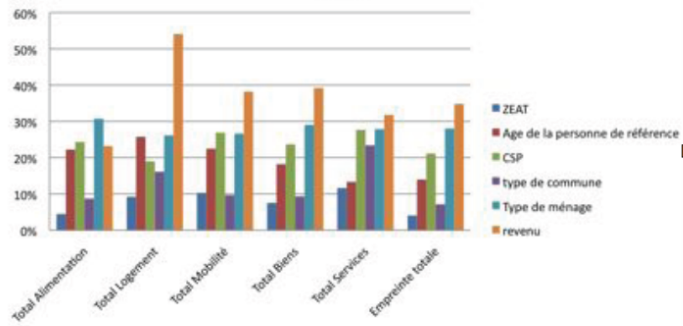
Corrélation : Revenus et CSP

Estimation de l'empreinte en fonction de **6 critères socio-démographiques** (bdm 2006) :

- La zone d'étude et d'aménagement du territoire
- l'âge de la personne de référence
- la catégorie socioprofessionnelle de la personne de référence
- la catégorie de la commune de résidence
- le type de ménage
- le revenu par unité de consommation

Quelle justice environnementale ?

% d'écart type sur les valeurs d'empreinte écologique 2008



Les **revenus** sont le premier facteur expliquant les écarts d'empreinte écologique entre ménages, suivis par le **type de ménage** et la **CSP** de la personne de référence du ménage.

Régions de France

Indicateurs de contexte de développement durable

- Taux de création d'entreprises
- Nbr emplois ESS pour Mille emplois
- Effort de R&D en % du PIB
- Taux d'accès des salariés à la formation continue
- Part de la SAU en Agriculture Biologique
- Quantité de déchets ménagers collectés en kg par hab
- Part de l'électricité renouvelable dans la consommation électrique
- Consommation d'énergie finale rapportée au PIB régional
- Emissions de GES /hab en Tonnes équivalent CO2
- Evolution des parts modales de déplacement domicile travail
- Part du rail et du fluvial dans le transport intérieur de marchandises, hors transit
- Part des espaces artificialisés
- Evolution de l'indice d'abondance des populations d'oiseaux communs
- Espérance de vie de la population
- Qualité de l'air : Nombre de jours où l'indice Atmo est médiocre, mauvais, très mauvais
- Taux de chômage localisés
- Taux de sortie sans qualification
- Rapport revenus salariaux des femmes / revenus salariaux des hommes
- Taux de pauvreté monétaire
- Rapport interdécile du niveau de vie par unité de consommation
- Nombre d'Agendas 21 reconnus et répertoriés par région
- Taux d'adhésion à au moins une association

Rôle et légitimité des indicateurs

1/ La valeur de l'indicateur esprit critique / intention / ideologie

2/ Un indicateur n'est jamais neutre / peut-on vraiment le lire ou est-ce une boite noire ? Grandeur et limite des indicateurs composites

3/ Le rôle de l'indicateur

- Appréhender le contexte et les processus, objectiver, se situer
- outils de pilotage / médiateur / accompagnement de l'action (usages)

4/ La valeur démocratique d'un indicateur, sa légitimité passe par le débat public et la co-construction des indicateurs...

JUSTICE SPATIALE - Egalité des territoires

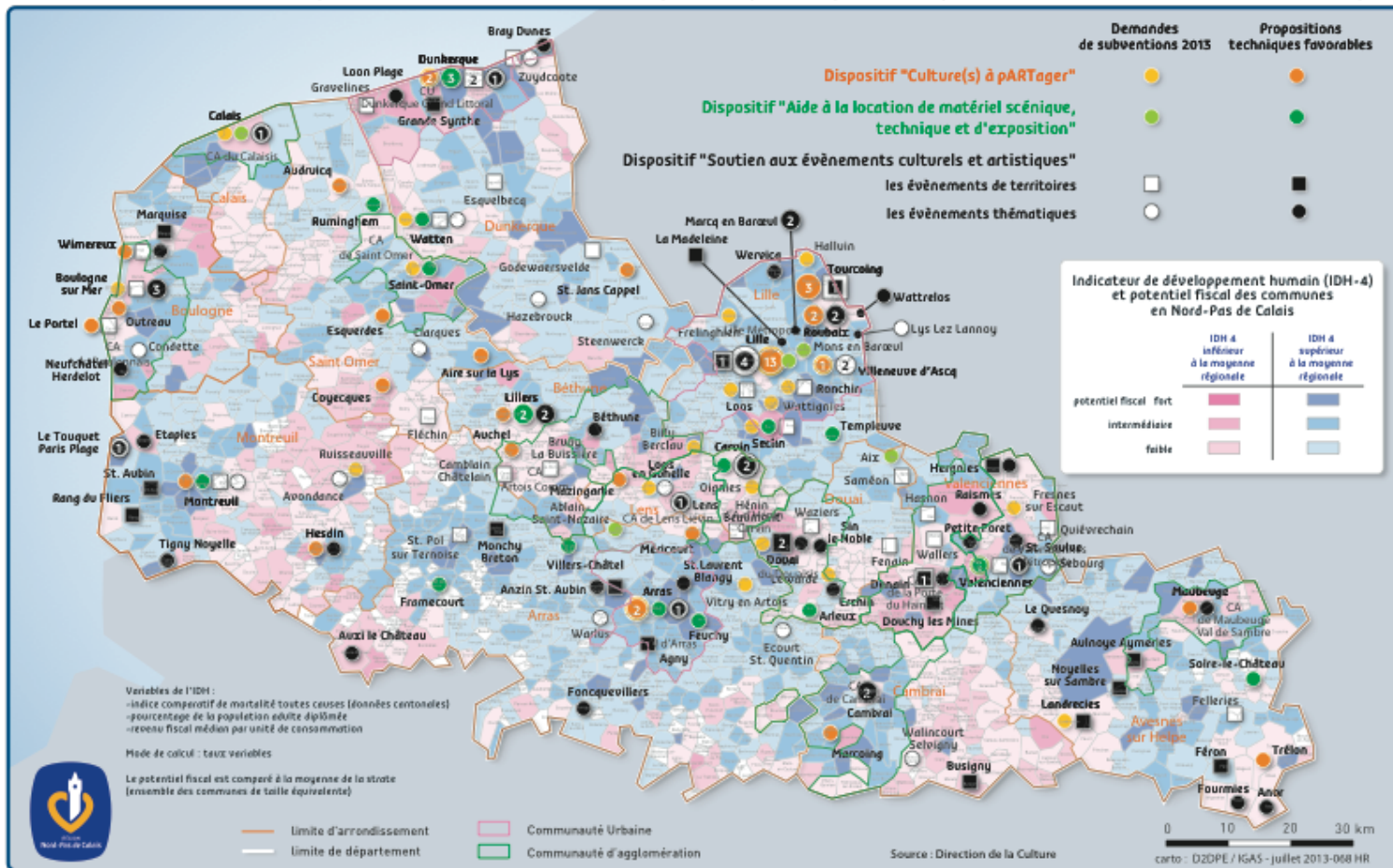
RÔLE ET LÉGITIMITÉ DES INDICATEURS

Exemple de la politique de développement culturel des territoires - 2013

Programme "Développement Culturel des Territoires" 2013

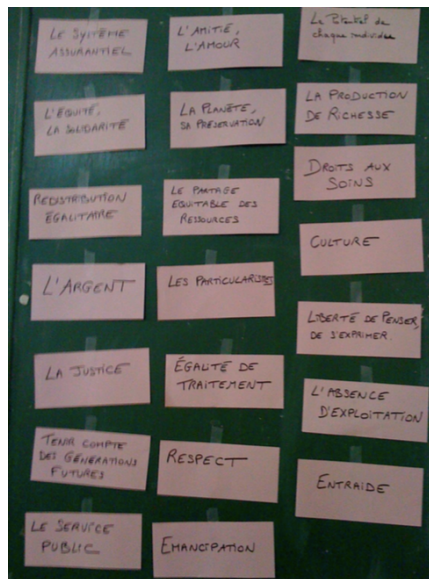
Région Nord-Pas de Calais

Dispositif "Culture(s) à pARTager" Dispositif "Aide à la location de matériel scénique, technique et d'exposition" Dispositif "Soutien aux évènements culturels et artistiques"



Recommandations du rapport « Egalité des territoires » d'Eloi Laurent
 « Populariser les indicateurs de développement humain : ces nouveaux indicateurs peuvent être à la fois des indicateurs de sensibilité et de communication comme de véritables outils de pilotage des politiques publiques, à la construction et à l'interprétation desquelles il faut associer les citoyens afin d'en renforcer la légitimité et d'en favoriser les usages opérationnels ; la valeur d'un territoire doit dépendre des valeurs de ses habitant(e)s ».

Conférence de Citoyens sur les nouveaux indicateurs « Qu'est ce que la richesse »



Forum Hybride de co-construction sur les indicateurs et leurs usages



Une conférence citoyenne sur les nouveaux indicateurs synthétiques de développement : quelles questions ?

1/ Font-ils sens pour vous, vous parlent-ils ?

■ « Le PIB et les nouveaux indicateurs de développement sont complémentaires. Et dans cette relation de complémentarité, il nous semble que le PIB doit être de moins en moins dominant. Nous proposons de sortir de la dictature du PIB. »

2/ Permettent-ils de mieux mesurer le développement régional dans ses composantes essentielles ?

■ « Nous nous sommes interrogés sur : “pour nous, c’est quoi la richesse ? Nous avons parlé de production de biens et services, mais aussi et peut être surtout de droit à l’éducation, d’accès à la santé, de solidarité, d’entre aide, ... et nous nous sommes demandés si toutes ces dimensions de la richesse étaient mesurables.

■ Même si nous sommes conscients que tout n’est pas quantifiable, par exemple la notion de lien social, on ne peut nier qu’il y a un enjeu à compter les différentes dimensions de la richesse, dans la mesure où **ce qui n’est pas compté fini un jour par ne plus compter.** »

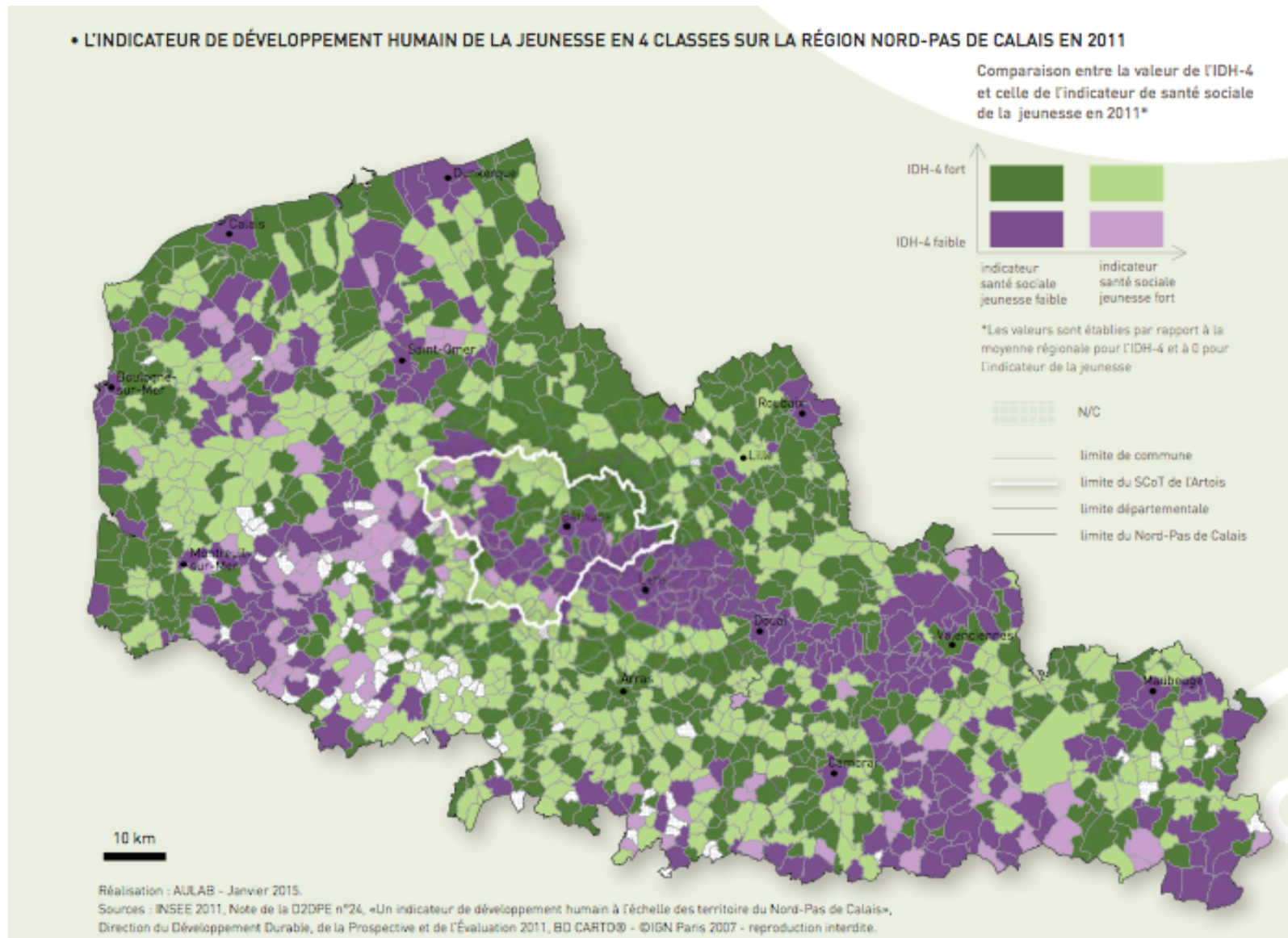
La question de la légitimité des nouveaux indicateurs de développement exige que les citoyens soient associés directement au projet de construction des indicateurs, au processus chemin-faisant de réinterrogation et d’amélioration de ces indicateurs et à l’interprétation des résultats (exemple : le forum hybride permanent lancé par la Région Nord – Pas de Calais).

Construire des indicateurs pour agir

- Le travail du Conseil de Développement d'Hénin-Carvin 146 habitants définissent des **IPBE Indicateurs participatifs de Bien-Etre**
- La **méthode SPIRAL** de l'Europe « **Social Progress Indicators and Responsibilities for All** », démarche qui s'appuie sur un concept de co-responsabilité
8 familles de 70 indicateurs
définir de façon concerté les indicateurs et les objectifs,
s'engager « Et moi que puis je faire ? »
Exemple : Roubaix en 2010 après les émeutes

Construire des indicateurs pour agir

L'indicateur de jeunesse de la Communauté d'agglomération de Béthune



3/ La politique d'égalité des territoires reste à construire

La discrimination positive des territoires

La politique de la Ville née en 1981 : concentrer des moyens sur des quartiers paupérisés et impliquer les habitants

Politique de la Ville, Réseaux d'Education Prioritaires, Zones franches Urbaines (emplois francs ?), renouvellement urbain ...

30 ans de relatif échec, et un cuisant paradoxe : un retrait des politiques de droit commun compte tenu de moyens dédiés

L'égalité des territoires, pourquoi on en parle ?

La perception d'un malaise

L'éloignement toujours plus grand des familles face à un foncier inaccessible, à une aspiration culturelle qui reste dominante, à la fuite de la ville et de ses maux

L'enclavement et le décrochage des campagnes et des petits bourgs : n'apparaissent pas dans le roman national

La ville concentre tout et apparaît comme le territoire prescripteur, le lieu du pouvoir et des médias

La compétitivité des régions et métropole versus la « métroSpoliation »

La montée du vote frontiste comme un symptôme

Une attention nouvelle portée à cela par les analystes, par des travaux ...



*C. Guilluy,
géographe
controversé*



3/ La politique d'égalité des territoires reste à construire

Réenchanter la promesse de l'égalité Républicaine dans les territoires

1/ Le questionnement du rapport ville / campagne ou métropole / backoffice

L'ère des individus performants et mobiles dans les territoires compétitifs

Versus / les individus déclassés et assignés à résidence dans des territoires décrochés

La métropole dominatrice consommatrice de ressources naturelles et productrices de richesse

Versus /Le périurbain back- office et la ruralité pourvoyeuse et mal-rémunérée

2/ Le rapport Eloi Laurent commandé par la Ministre Cécile Duflot

3/ La politique d'égalité des territoires reste à construire

Notion en construction

Passer du territoire « discriminé » et « disqualifié », de la recherche d'attractivité et de compétitivité à la **promesse républicaine de l'égalité**

- Une démarche positive de « reconnaissance » (accès aux droits, potentiel de développement)
- Permet d'englober Ville-Campagne et périurbain
- Née avec le ministère Duflot « Logement et Egalité des territoires » et éclairée par le rapport Eloi Laurent « vers l'égalité des territoires »

Typologie des territoires

1. Quartiers Sensibles
2. Zones rurales en déclin
3. Territoires désindustrialisés
4. Territoires périurbains

3/ La politique d'égalité des territoires reste à construire

L'accroissement des inégalités territoriales,
exemple du Nord Pas-de-Calais

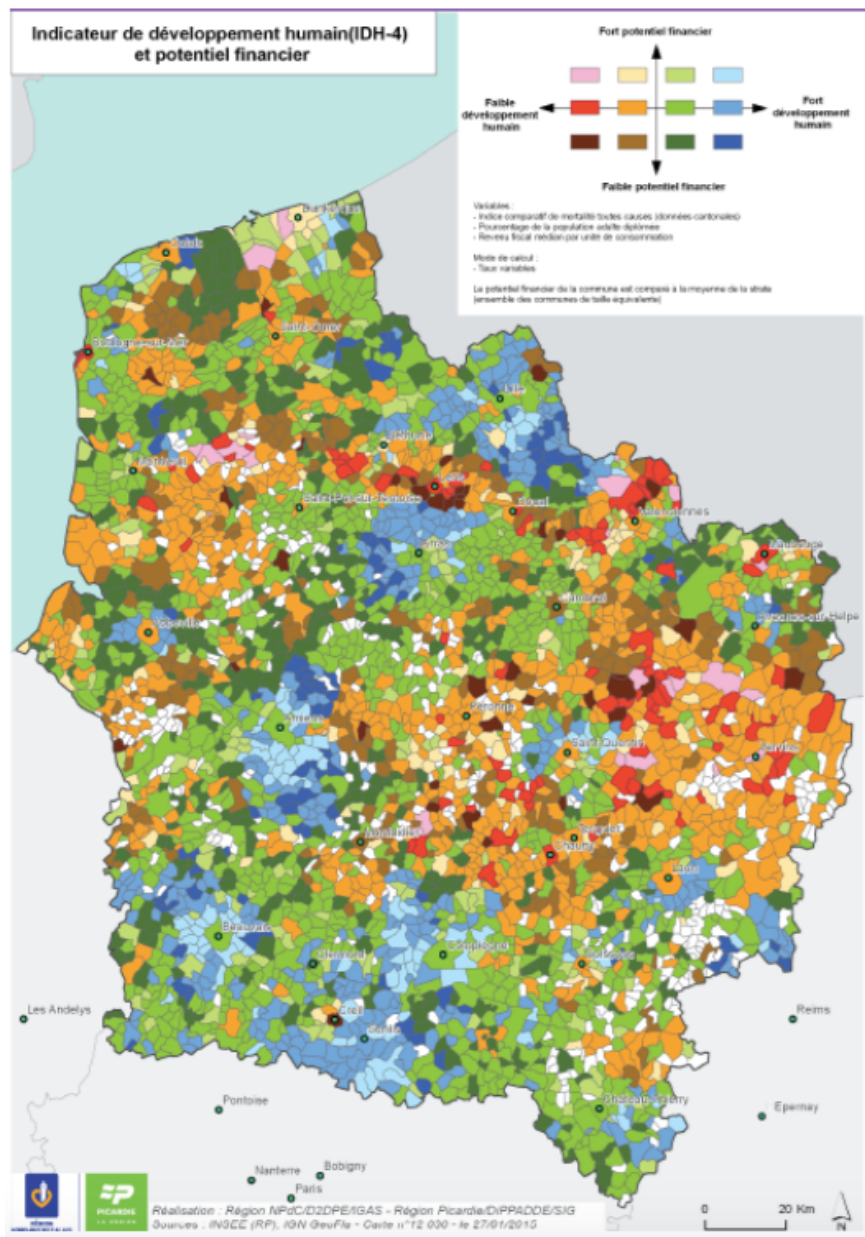
Un constat : l'échec de la lutte contre les inégalités :

- Un constat de la fabrique de prospective
- Accroissement des inégalités dans l'espace et dans le temps, à toutes les échelles de territoires

Au plan régional, la révision du SRADDT, choix d'en faire un enjeu prioritaire de mobilisation inter-institutionnelle



Elaboration d'une DRA Egalité des Territoires



41 communes « doublement pauvres ».

IDH4 et PF très inférieur à la moyenne régionale

communes du Bassin minier comme Avion, Liévin, Montigny en Gohelle, Wingles, Rouvroy, communes comme Roubaix ou Montdidier et Creil.

150 communes « doublement riches », population en partie aisée et base fiscale importante.

périphérie de Lille, d'Arras, Grand Beauvaisis ou sud d'Amiens.



Les indicateurs pour une DRA égalité des territoires, expl NPdC

Développement Humain

Indicateur de Développement Humain IDH-5
Analyse des composantes de l'IDH-4

La richesse dont disposent les territoires

Potentiel Financier
Flux de richesse dans les territoires

Accessibilité aux fonctions et services à la population

Part de la population éloignée des équipements
Diversité et densité des équipements
Analyse de l'accessibilité par thématique (santé, éducation..)

Qualité et cadre de vie

Qualité de vie dans les territoires / typologie INSEE
Indicateurs de cadre de vie définis CGET
Indicateurs du cadre de vie approche population du CGET

Inégalités sociales au sein du territoire

Taux de pauvreté
Niveau de formation des jeunes
Indicateur de mortalité prématurée
Taux de sur-occupation es logements
Indicateur de développement Humain de la jeunesse
Mesure de la dispersion des revenus par l'indice de Gini
Niveau de formation des jeunes

Accès à un emploi de qualité

Taux d'emploi
Emplois précaires
Part de la population à plus de 30 mn dde son emploi
Taux de chômage
Part des emplois à temps partiel
Indice d'inadéquation d e l'emploi

Le concept reste politiquement fragile ...

Proposition de résolution à l'Assemblée Nationale pour la promotion d'une politique d'égalité des territoires- nov 2013

- « le concept de justice territoriale ne va pas de soi. Un constat s'impose: les territoires sont par nature inégaux. En revanche cette inégalité géographique devient politique dès lors qu'elle se traduit par des inégalités de destin entre citoyens du fait du territoire de naissance ou de résidence. Et ce constat est d'autant plus inacceptable que ce sont les politiques publiques menées depuis de nombreuses années qui tendent à rendre les territoires plus inégaux encore qu'ils ne le sont. »
- « ... Exacerbation des situations de décrochage des territoires les plus meurtris : espaces ruraux isolés, territoires périurbains non maîtrisés, zones urbaines délaissées... »
- « ce sont les fonctions redistributives de l'Etat qui garantissent au 1^{er} chef la cohésion territoriale »

RECTORAT | FORMATION DES ENSEIGNANTS
Eduquer aux valeurs de la République |
GÉOGRAPHIE, TERRITOIRES, JUSTICE SPATIALE

World Café

Travail en groupe



Et si on essayait au Lycée ?

Discussion ouverte et créative autour d'un sujet, par le partage des connaissances / **world café**

- Un travail autour de 4 grandes questions
- 4 Groupes, les voyageurs qui tournent à chaque 30 mn
- 1 animateur de groupe (formateur) / un rapporteur final (professeur volontaire)
- 20 mn de travail par sujet
- Compilation du travail sur une affiche : enrichissement
- Le dernier groupe synthétise, hiérarchise et met en forme

Restitution des rapporteurs / échange



Et si on essayait au Lycée ?

L'animateur

Il conduit les débats

Pose le sujet, relance,
distribue la parole si besoin

Il veille au temps

À l'expression de tous

Le rapporteur

Il reste dans le groupe

mais prend des notes et
inscrit/ ou fait inscrire les
points importants à retenir
de l'échange sur l'affiche

Il résume l'échange au
nouveau groupe

Lors du dernier groupe, il
synthétise les points à
r a p p o r t e r d e v a n t
l'assemblée

Et si on essayait au Lycée ? À travers 4 grandes questions ?

■ Indicateurs, quels outils et quels usages ?

Lister les types d'indicateurs possibles ? Que montre, que traduit un indicateur ?

Si la justice spatiale se mesure et s'analyse, quelles composantes comporte t-elle ?

Où les trouve t-on ? Comment les obtient-on ?

Sous quelles formes les lit-on ? Quelles traductions visuelles ?

Quel est leur fonction ? A quoi peuvent-ils servir ? Vertus et intérêts ?

Appliqué aux élèves : quelles préconisations ?

Références / expériences

Eduquer aux valeurs de la République
GEOGRAPHIE, TERRITOIRES, JUSTICE SPATIALE
Et si on essayait au Lycée ?

■ Indicateur de développement humain ou de santé sociale des professeurs

- Quels indicateurs pourraient donner un aperçu quantitatif et qualitatif de la situation des professeurs dans la société ?
- Quel indicateur traduirait le mieux un indice de développement humain ou de santé sociale des enseignants ?

Lister, puis hiérarchiser des variables pertinentes

Créer un indicateur composite pour donner un aperçu synthétique du niveau de développement humain des enseignants ?

Quelles visualisation et modes d'analyse souhaitable

- Qu'est ce qui compte vraiment et que l'on aimerait mesurer pour donner une idée de la situation de bien-être des enseignants ?
- Qui aurait besoin de tels indicateurs ? Quel usage pourrait-on en faire ?



Eduquer aux valeurs de la République

GEOGRAPHIE, TERRITOIRES, JUSTICE SPATIALE

Et si on essayait au Lycée ?

■ Indicateur de développement humain et de santé sociale des élèves

Lister les variables qui pourraient traduire le mieux le développement humain de la jeunesse, à l'échelle d'un territoire intercommunal

Hiérarchiser et sélectionner les plus révélatrices de la situation

Construire un indicateur composite pour donner un aperçu synthétique du niveau de développement humain et de santé sociale des élèves

Quelles visualisations, descriptifs et analyses possibles ,

Qu'est ce qui compte vraiment et que l'on aimerait mesurer pour donner une idée de la situation de bien-être des élèves par lycées, par communes ?

A quoi cela pourrait servir ?

Conseils pratiques de médiation pédagogique

Et si on essayait au Lycée?

- grandeurs et limites des indicateurs : quelle lecture, quelle critique, quelles vigilances ?

Lister les critiques que l'on peut porter sur la nature des indicateurs,

L'usage qui en est fait,

Leur pertinence et leurs limites pour parler de justice spatiale, de perception

Les choix d'analyse et les modes de lecture qui en influencent la lecture

Des conseils ?

RECTORAT | FORMATION DES ENSEIGNANTS

Eduquer aux valeurs de la République |

GÉOGRAPHIE, TERRITOIRES, JUSTICE SPATIALE

Restitution échange

Quelques références

« Paris et le désert français » de JFGravier 1947-58, article critique « la haine de la ville » de Bernard Marchand 2001

http://www.persee.fr/docAsPDF/ingeo_0020-0093_2001_num_65_3_2761.pdf

Des indicateurs alternatifs au PIB pour comprendre le temps et l'espace, conférence de Eloi Laurent prof à Sciences Po à l'IDDRI

<http://www.iddri.org/Evenements/Seminaires-reguliers/Eloi%20Laurent.pdf>

Site du CGET Commissariat Général à l'Égalité des Territoires

<http://www.cget.gouv.fr/missions>

Tous concernés, pourquoi moins d'inégalités profite à tous ? OCDE 2015

http://www.oecd.org/fr/els/soc/Tous%20concernes_Chapitre1.pdf

BIP40 Baromètre des inégalités et de la pauvreté

http://www.sigale.hautsdefrance.fr/cartotheque/atlas/EPR_12_BIP40.pdf

Comparer son revenu entre sa perceptions et la réalité, petit outils de l'OCDE

www.oecd.org/statistics/compare-your-income.htm)



Quelques références

La révolution des nouveaux indicateurs ARF Association des Régions de France

http://www.nordpasdecals.fr/jcms/c_10397/documents/developpement-durable-la-revolution-des-nouveaux-indicateurs

Note D2DPE Conseil Régional NPdC 2010

<http://www.idies.org/public/FAIR/>

[NoteD2DPE30 conf rence citoyenne indicateurs de d veloppement 2 .pdf](#)

Note de travail & verbatim de la conférence de citoyens sur les nouveaux indicateurs de richesse – E2I Nov 2009

http://e2i.coop/IMG/pdf/album_photos_seance1.pdf

http://e2i.coop/IMG/pdf/album_photos_seance_3.pdf

Evaluer autrement les projets de territoires. Des indicateurs pour agir CEREMA 2012 rencontre Nord Pas-de-Calais Picardie

http://www.nord-picardie.cerema.fr/IMG/pdf/Synthese_RAD21juin_2012_cle0111c8.pdf

Vers un indicateur de développement humain de la jeunesse en Nord Pas-de-Calais 2015

<http://www.observationsociale5962.org/documents/4-PAGES-FORUM-HYBRIDE-PERMANENT-JEUNESSE2.pdf>

Etude sur l'indicateur de développement humain de la jeunesse et sur l'indicateur de santé sociale de la jeunesse - Agence d'Urbanisme de Béthune AULAB 2015

http://www.ftpaulab.fr/Dossiers/Dossier_IDH_jeunesse.pdf



Quelques références

Une approche de la qualité de vie dans les territoires

<https://www.insee.fr/fr/statistiques/1281328>

Sources

<https://www.insee.fr/fr/statistiques?idfacette=1>

Portail Open Data Haut de France

<http://opendata.hautsdefrance.fr>

Sigale

Sources d'information géographique

<http://seig.ensg.ign.fr/fichchap.php?>

[NOFICHE=FP5&NOCONT=&NOCHEM=CHEMS002&NOLISTE=5&N=1&RPHP=&RCO=&RCH=&RF=&RPF=](http://seig.ensg.ign.fr/fichchap.php?NOFICHE=FP5&NOCONT=&NOCHEM=CHEMS002&NOLISTE=5&N=1&RPHP=&RCO=&RCH=&RF=&RPF=)



Abréviations

- SRADDET Schéma Régional d'Aménagement, de Développement Durable et d'Equilibre du Territoire
- SRDE Schéma Régional de Développement Economique
- SRI Schéma Régional de l'Innovation
- SRDEII Schéma Régional de Développement Economique d'Innovation et d'Internationalisation
- DTA Directive Territoriale d'Aménagement (Etat)
- DRA Directive Régionale d'Aménagement
- SCOT Schéma de Cohérence Territoriale
- PLUi Plan Local d'Urbanisme intercommunal
- SRCE Schéma Régional de Cohérence Ecologique
- SRCAE Schéma Régional Climat Air Energie
- PCET Plan Climat Energie Territorial
- CPER Contrat de Projet Etat-Région
- DOB Débat d'Orientation Budgétaire
- DATAR Délégation à l'Aménagement du Territoire et à l'Attractivité Régionale
- CGET Commissariat Général à l'Egalité des Territoires
- CIV Comité Interministériel des Villes
- ACSE Agence Nationale à la Cohésion Sociale et à l'égalité des Chances



Eduquer aux valeurs de la République |

GEOGRAPHIE, TERRITOIRES, JUSTICE SPATIALE

La naissance d'une question politique internationale

Nombreuses initiatives internationales

Royaume-Uni National Well-Being

Une impulsion politique forte

- 25 nov. 2010 : David Cameron charge l'équivalent de l'INSEE de mesurer le bien-être, en plus de suivre la croissance

Une mobilisation ambitieuse des citoyens

- Budget du projet : 100ME
- 200 000 citoyens mobilisés pour déterminer « ce qui compte vraiment pour eux »

Une publication des premiers résultats attendue pour fin 2012

Suisse Système MONET

Un indicateur précurseur

- Créé en 2004, suite à l'initiative du Conseil Fédéral

Des fondations reconnues démocratiquement

- 45 postulats indiquent la direction à suivre vers un développement durable
- Enquêtes régulières de satisfaction des citoyens

Un système orienté vers l'action

- Utilisé par le conseil fédéral et décliné au niveau cantonal

Bhoutan Gross National Happiness

Le bonheur comme slogan national depuis 1972

- Le roi annonce la maximisation du Bonheur Intérieur Brut comme objectif national pour préserver la culture unique du Bhoutan face à la modernité

Une source d'inspiration pour le reste du monde

- Des politiques de préservation des richesses naturelles et humaines guidées par le BIB
- Formation d'une commission permanente à l'ONU pour un BIB mondial

Un point commun déterminant pour le succès de ces projets : la mobilisation des politiques et des médias

De nouveaux indicateurs de richesse pour la France – 10ma12

LA FABRIQUE SPINOZA

7

3 indicateurs ont été développés par des organismes reconnus à l'internationale, ...



L'**Indice de développement humain**, créé par le PNUD en 1990, a pour vocation de recentrer les politiques de développement sur la **santé** et l'**éducation**, en plus de la production. Il bénéficie d'une **forte visibilité**.



Le **Better-Life Index** de l'OCDE est le travail le plus abouti, avec une étude **quantit** et **qualit** de chaque pays sur **11 dimensions** du bien-être. L'excellente **visualisation graphique** des résultats permet de parer à la complexité du système.



Le **Happy Planet Index** de la New Economics Foundation prend le parti pris du **bien-être** **subjectif** comme objectif ultime, et la **consommation des matières premières** comme input fondamental ; une bonne manière de sensibiliser l'opinion sur le coût écologique.

De nouveaux indicateurs de richesse pour la France – 10ma12

LA FABRIQUE SPINOZA

6

... mais prennent parfois un biais limitatif et souffrent d'un manque d'appropriation par les pays

L'**IDH** ne prend pas en compte le **bien-être** **subjectif** qui devrait être une des finalités majeures des politiques publiques.

Les pays développés ont déjà un score proche du maximum ; l'**IDH** ne leur permet pas de s'engager sur les enjeux du siècle nouveau.

Le Better-Life Index n'a pas encore réussi à bénéficier d'une **reconnaissance** par les politiques, les médias et le public.

Contrairement au HPI, il ne prend pas en compte l'accroissement de l'**empreinte écologique** des pays riches.

Le HPI est simple à communiquer mais souffre d'une **sur-simplification**. Il ne prend pas en compte les **dimensions objectives** qui font le bien-être, et la **durabilité** est focalisée uniquement sur nos besoins en ressources naturelles.